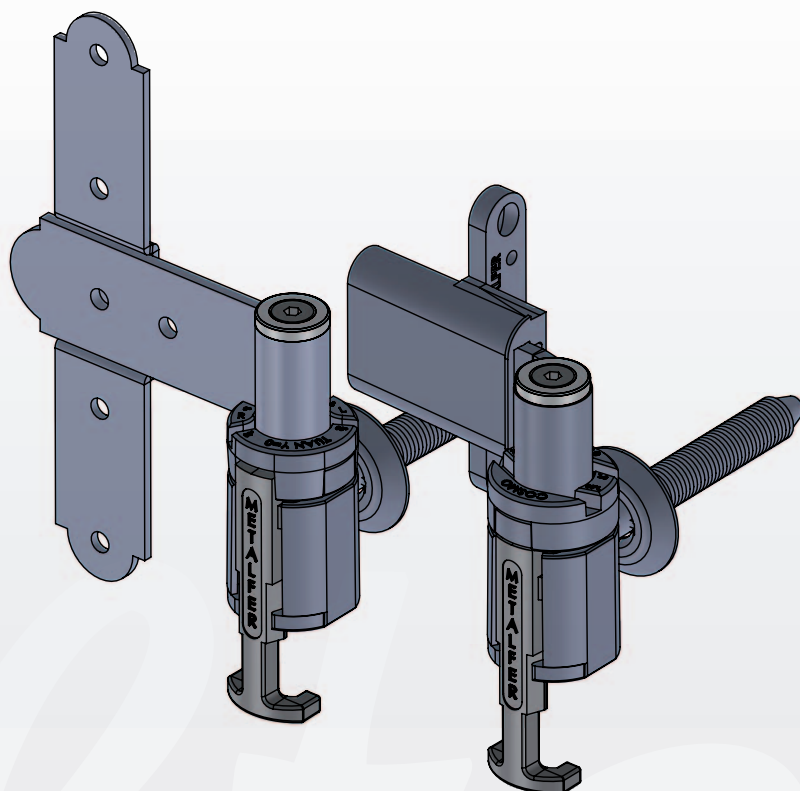


Cerniere e cardini serie
Tuan ,Oregon, Cosmo e Tesi

Cerniere e cardini serie Tuan ,Oregon, Cosmo e Tesi



Metalfer


FABBRICA FERRAMENTA PER INFISSI

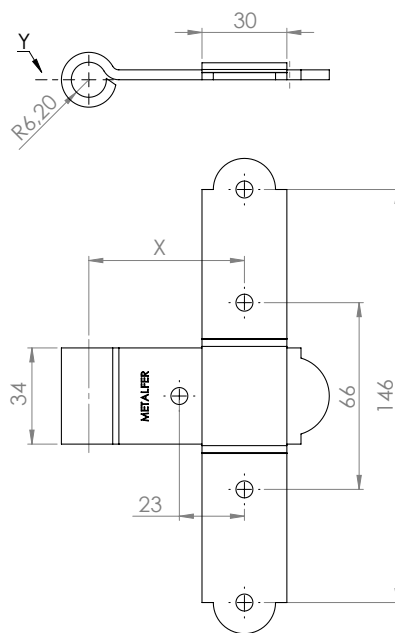
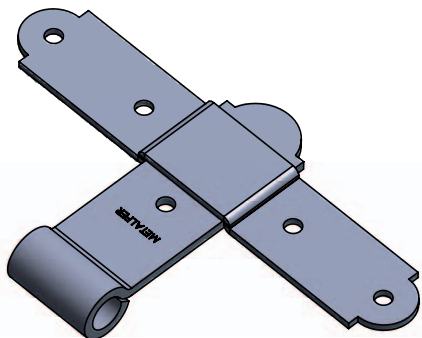
38079 TIONE DI TRENTO | Via fabbrica 54 | Tel. 0465.321134 | Fax 0465.324091 | info@metalfer.info



TUAN A CROCE


CODICE ARTICOLO		COLORE	X (mm)	Y (mm)	QTY.
NUOVO	VECCHIO				
MFD101001.01	RUBANDT02	NERO	45	0	16
MFD101002.01	RUBANDT04	NERO	55	0	16
MFD101003.01	RUBANDT06	NERO	65	0	16
MFD101004.01	RUBANDT08	NERO	75	0	16
MFD101005.01	RUBANDT10	NERO	85	0	16
MFD101006.01	RUBANDT12	NERO	95	0	16
MFD101007.01	RUBANDT14	NERO	105	0	12

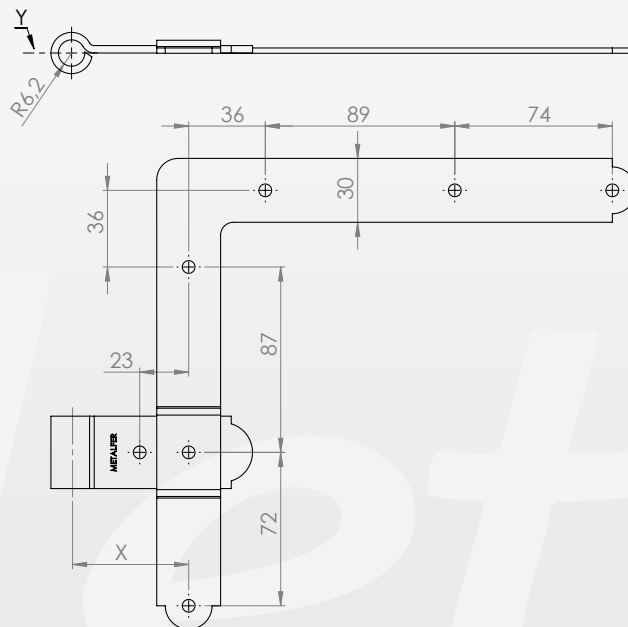
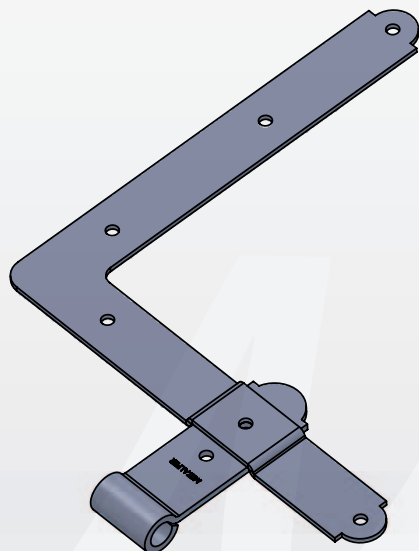
 Esempio applicazione: Tav9 - Pos1



TUAN AD ANGOLO

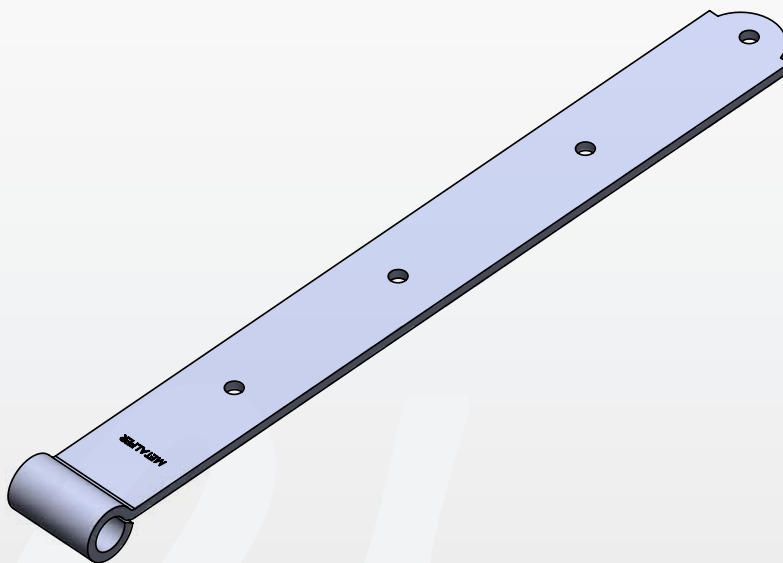
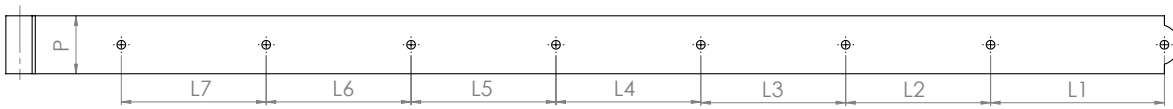
CODICE ARTICOLO		COLORE	X (mm)	Y (mm)	QTY(Cp)
NUOVO	VECCHIO				
MFD201001.01	RUBANDA13	NERO	45	0	10
MFD201002.01	RUBANDA01	NERO	55	0	10
MFD201003.01	RUBANDA02	NERO	65	0	10
MFD201004.01	RUBANDA03	NERO	75	0 <td 10	
MFD201005.01	RUBANDA04	NERO	85	0	10
MFD201006.01	RUBANDA05	NERO	95	0	10
MFD201007.01	RUBANDA06	NERO	105	0	10

 (Cp)= si intende coppia di pezzi dx + sx



TUAN DIRITTA

CODICE NUOVO	ARTICOLO VECCHIO	COLORE	L (mm)	Y (mm)	L1 (mm)	L2 (mm)	L3 (mm)	L4 (mm)	L5 (mm)	L6 (mm)	L7 (mm)	P (mm)	QTY.
MFD103001.01	RUBANDL19	NERO	200	0	70	50						34	20
MFD103002.01	RUBANDL17	NERO	250	0	70	100						34	20
MFD103003.01	RUBANDL15	NERO	300	0	70	80	70					34	20
MFD103004.01	RUBANDL13	NERO	350	0	70	100	100					34	20
MFD103005.01	RUBANDL11	NERO	400	0	120	100	100					34	20
MFD103006.01	RUBANDL09	NERO	500	0	120	100	100	100				34	20
MFD103007.01	RUBANDL07	NERO	600	0	120	100	100	100	100			34	20
MFD103008.01	RUBANDL12	NERO	400	0	120	100	100					40	10
MFD103009.01	RUBANDL10	NERO	500	0	120	100	100	100				40	10
MFD103010.01	RUBANDL08	NERO	600	0	120	100	100	100	100			40	10
MFD103011.01	RUBANDL03	NERO	700	0	120	100	100	100	100	100		40	10
MFD103012.01	RUBANDL04	NERO	800	0	120	100	100	100	100	100	100	40	10



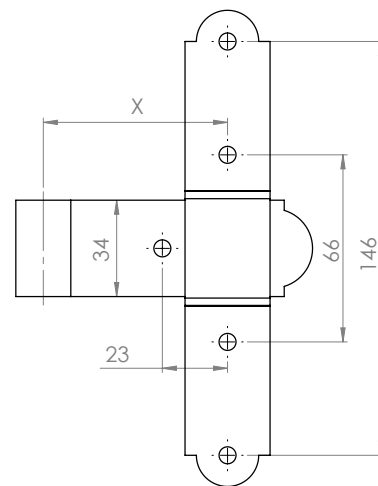
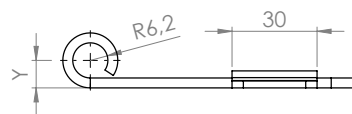
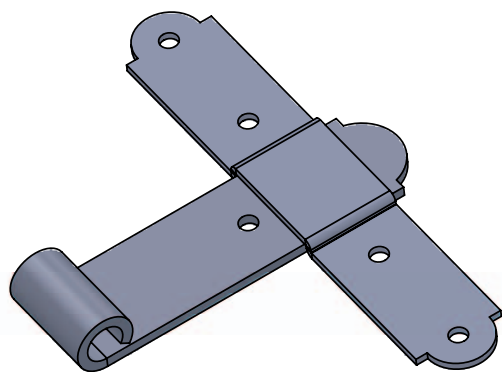
**Cerniere e cardini serie
Tuan , Oregon, Cosmo e Tesi**

FABBRICA FERRAMENTA PER INFISSI
38079 TIONE DI TRENTO | Via fabbrica, 54 | Tel. 0465.321134 | Fax 0465.324091 | info@metalpez.info

Metalpez

TUAN A CROCE A FILO

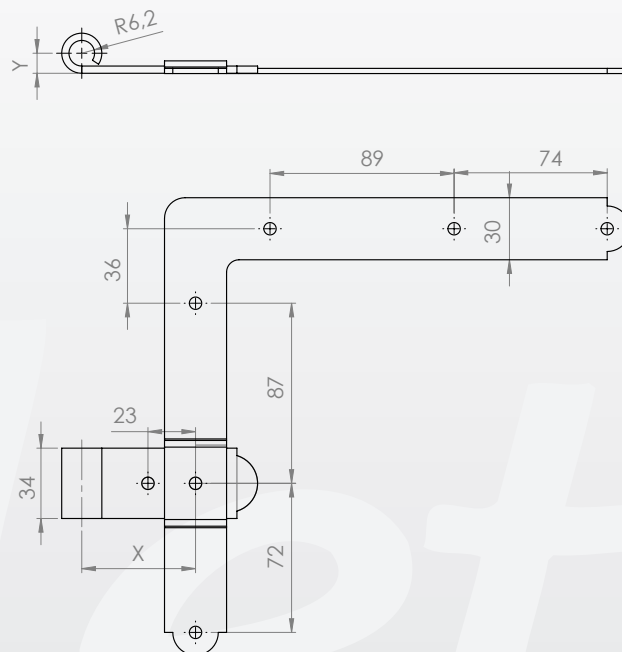
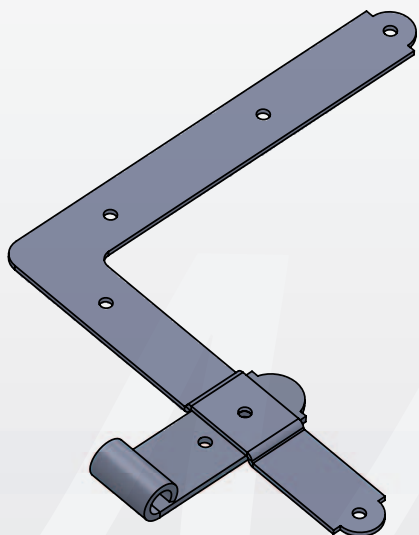
CODICE ARTICOLO		COLORE	X (mm)	Y (mm)	QTY.
NUOVO	VECCHIO				
MFD104001.01	RUBANDT00	NERO	45	10	16
MFD104002.01	RUBANDT01	NERO	55	10	16
MFD104003.01	RUBANDT03	NERO	65	10	16
MFD104004.01	RUBANDT05	NERO	75	10	16
MFD104005.01	RUBANDT07	NERO	85	10	16
MFD104006.01	RUBANDT09	NERO	95	10	16
MFD104007.01	RUBANDT11	NERO	105	10	12



TUAN AD ANGOLO A FILO

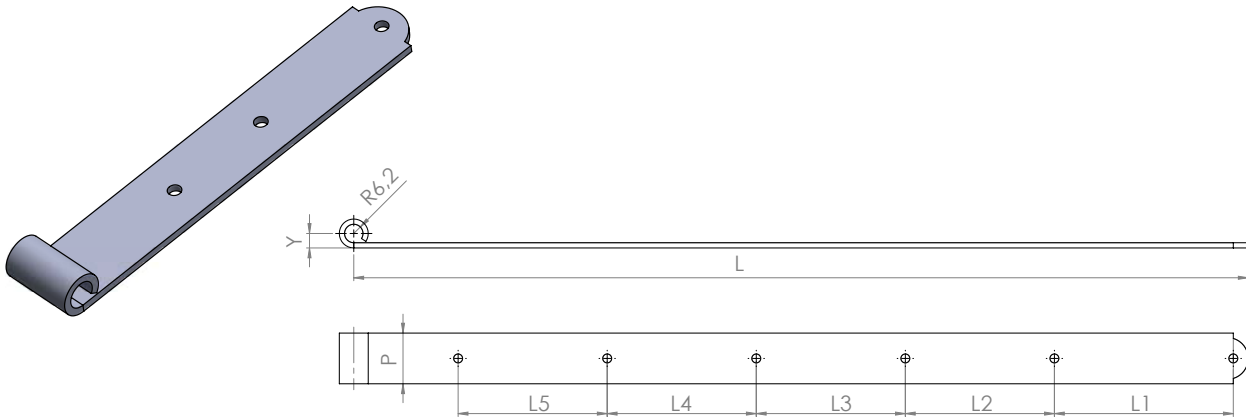
CODICE ARTICOLO		COLORE	X (mm)	Y (mm)	QTY(Cp)
NUOVO	VECCHIO				
MFD202001.01	RUBANDA14	NERO	45	10	10
MFD202002.01	RUBANDA07	NERO	55	10	10
MFD202003.01	RUBANDA08	NERO	65	10	10
MFD202004.01	RUBANDA09	NERO	75	10	10
MFD202005.01	RUBANDA10	NERO	85	10	10
MFD202006.01	RUBANDA11	NERO	95	10	10
MFD202007.01	RUBANDA12	NERO	105	10	10

(Cp)= si intende coppia di pezzi dx + sx



TUAN DIRITTA A FILO

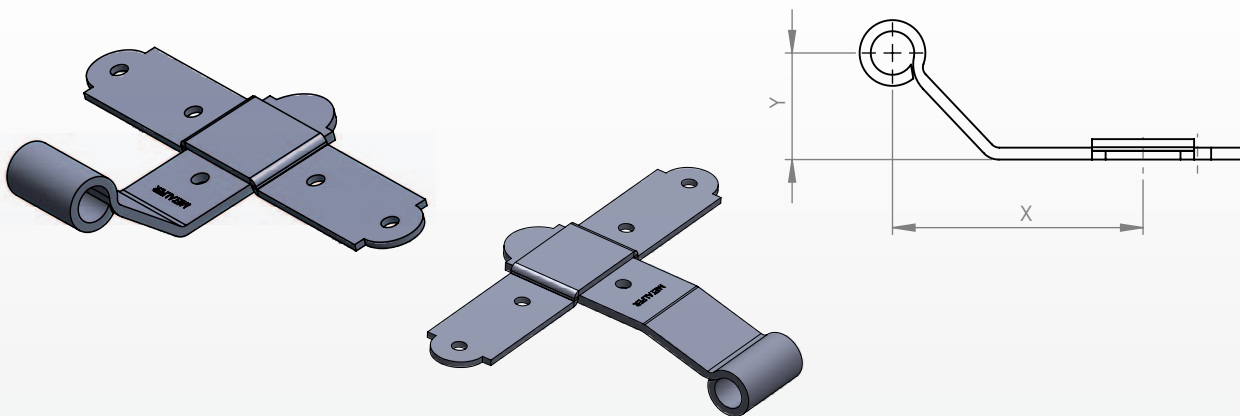
CODICE ARTICOLO NUOVO	VECCHIO	COLORE	L (mm)	Y (mm)	L1 (mm)	L2 (mm)	L3 (mm)	L4 (mm)	L5 (mm)	P (mm)	QTY.
MFD106001.01	RUBANDL01	NERO	200	10	70	50				34	20
MFD106002.01	RUBANDL02	NERO	250	10	70	100				34	20
MFD106003.01	RUBANDL05	NERO	300	10	70	80	70			34	20
MFD106004.01	RUBANDL06	NERO	350	10	70	100	100			34	20
MFD106005.01	RUBANDL18	NERO	400	10	120	100	100			34	20
MFD106006.01	RUBANDL70	NERO	500	10	120	100	100	100		34	20
MFD106007.01	RUBANDL71	NERO	600	10	120	100	100	100	100	34	20



TUAN ZANCATE A DISEGNO

Su richiesta è possibile ordinare delle cerniere TUAN con il valore Y a scelta.

Si prega di specificare x e y al momento dell'ordine



TUAN CON OCCHIELLO DIAMETRO SPECIALE

Su richiesta è possibile avere cerniere con occhio di diametro 14, 16 o 18 mm anziché 12 mm.



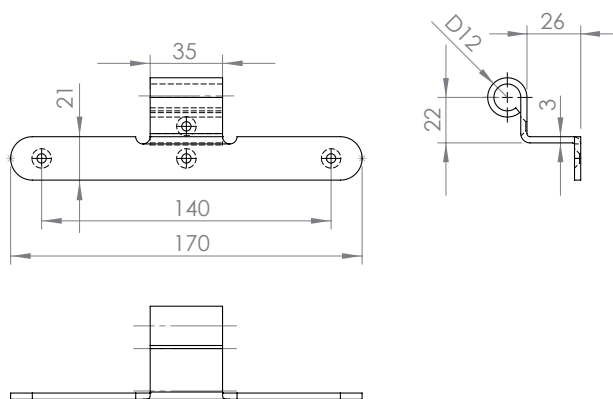
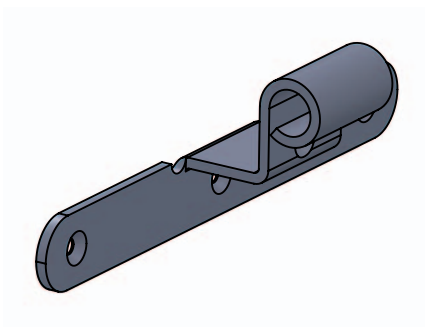
**Cerniere e cardini serie
Tuan , Oregon, Cosmo e Tesi**

FABBRICA FERRAMENTA PER INFISSI
38079 TIONE DI TRENTO | Via fabbrica, 54 | Tel. 0465.321134 | Fax 0465.324091 | info@metalfez.info

Metalfez

TESI A CROCE

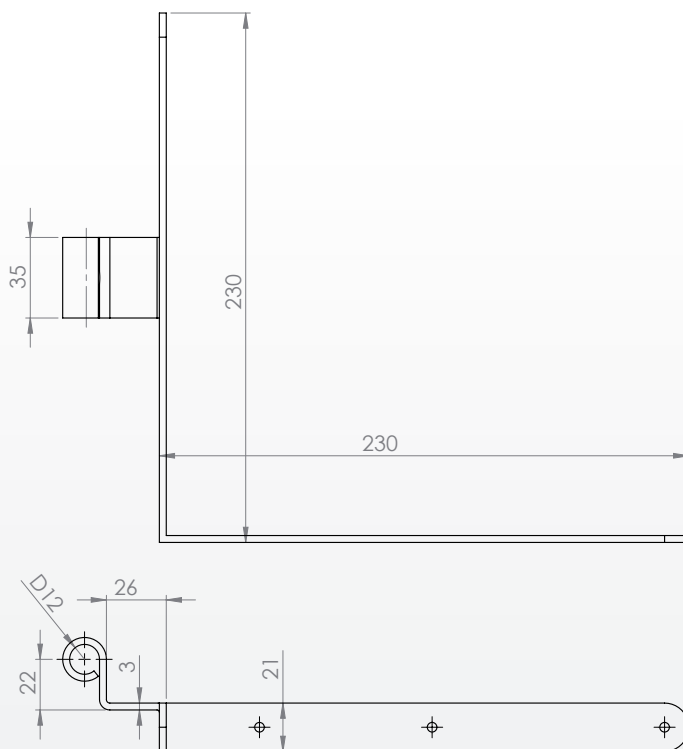
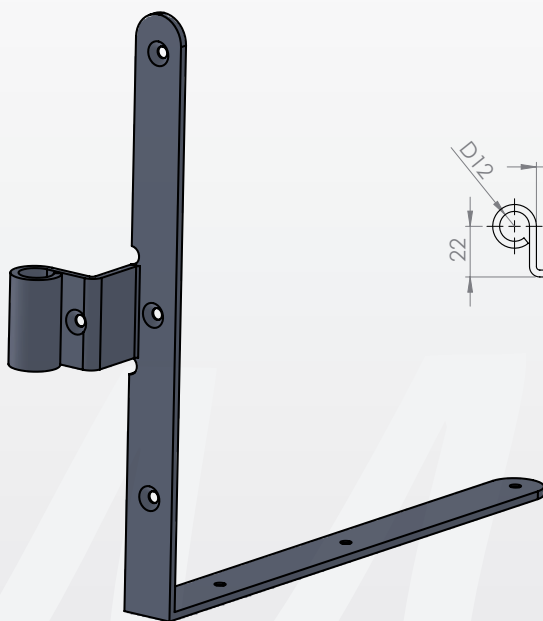
CODICE ARTICOLO		COLORE	QTY
NUOVO	VECCHIO		
MFD107001.01	RUBAND66	NERO	20



TESI AD ANGOLO

CODICE ARTICOLO		COLORE	QTY(Cp)
NUOVO	VECCHIO		
MFD108001.01		NERO	10

 (Cp)= si intende coppia di pezzi dx + sx

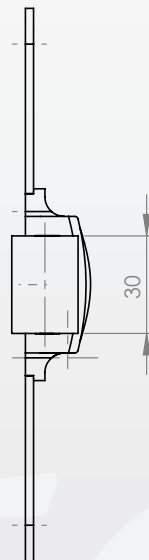
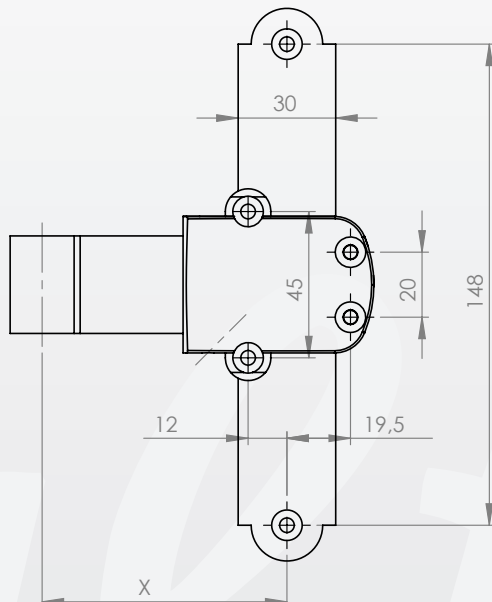
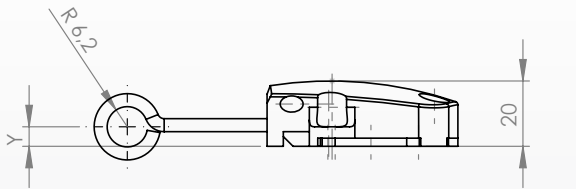
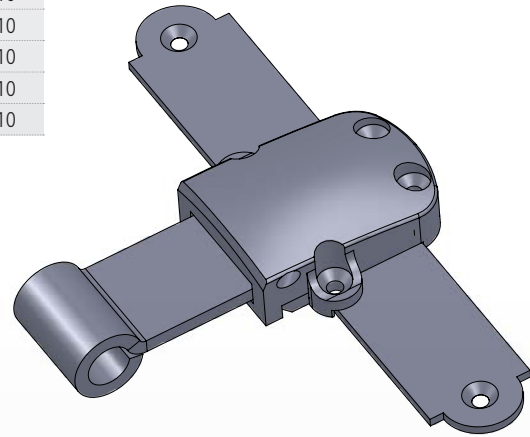


OREGON A CROCE

CODICE ARTICOLO		COLORE	X (mm)	Y (mm)	QTY.	
NUOVO	VECCHIO					
MFD109001.01	RUBAND90R	DESTRA	NERO	55 ± 4	2	10
MFD109002.01	RUBAND90L	SINISTRA	NERO	55 ± 4	2	10
MFD109003.01	RUBAND91R	DESTRA	NERO	65 ± 4	2	10
MFD109004.01	RUBAND91L	SINISTRA	NERO	65 ± 4	2	10
MFD109005.01	RUBAND92R	DESTRA	NERO	75 ± 4	2	10
MFD109006.01	RUBAND92L	SINISTRA	NERO	75 ± 4	2	10
MFD109007.01	RUBAND84R	DESTRA	NERO	55 ± 4	6	10
MFD109008.01	RUBAND84L	SINISTRA	NERO	55 ± 4	6	10
MFD109009.01	RUBAND93R	DESTRA	NERO	65 ± 4	6	10
MFD109010.01	RUBAND93L	SINISTRA	NERO	65 ± 4	6	10
MFD109011.01	RUBAND87R	DESTRA	NERO	75 ± 4	6	10
MFD109012.01	RUBAND87L	SINISTRA	NERO	75 ± 4	6	10
MFD109013.01	RUBAND94R	DESTRA	NERO	55 ± 4	12	10
MFD109014.01	RUBAND94L	SINISTRA	NERO	55 ± 4	12	10
MFD109015.01	RUBAND95R	DESTRA	NERO	65 ± 4	12	10
MFD109016.01	RUBAND95L	SINISTRA	NERO	65 ± 4	12	10
MFD109017.01	RUBAND96R	DESTRA	NERO	75 ± 4	12	10
MFD109018.01	RUBAND96L	SINISTRA	NERO	75 ± 4	12	10
MFD109019.01	RUBAND89R	DESTRA	NERO	55 ± 4	17	10
MFD109020.01	RUBAND89L	SINISTRA	NERO	55 ± 4	17	10
MFD109021.01	RUBAND97R	DESTRA	NERO	65 ± 4	17	10
MFD109022.01	RUBAND97L	SINISTRA	NERO	65 ± 4	17	10
MFD109023.01	RUBAND98R	DESTRA	NERO	75 ± 4	17	10
MFD109024.01	RUBAND98L	SINISTRA	NERO	75 ± 4 </tr		



Nota: le quote X e Y possono variare a richiesta del cliente.
Sia nell'immagine che nel disegno vediamo una Oregon sinistra (L)
La differenza tra una cerniera destra e una sinistra
dipende dalla posizione della vite di regolazione.



**Cerniere e cardini serie
Tuan , Oregon, Cosmo e Tesi**

FABBRICA FERRAMENTA PER INFISSI
38079 TIONE DI TRENTO | Via fabbrica, 54 | Tel. 0465.321134 | Fax 0465.324091 | info@metalfez.info

Metalfez

OREGON AD ANGOLO

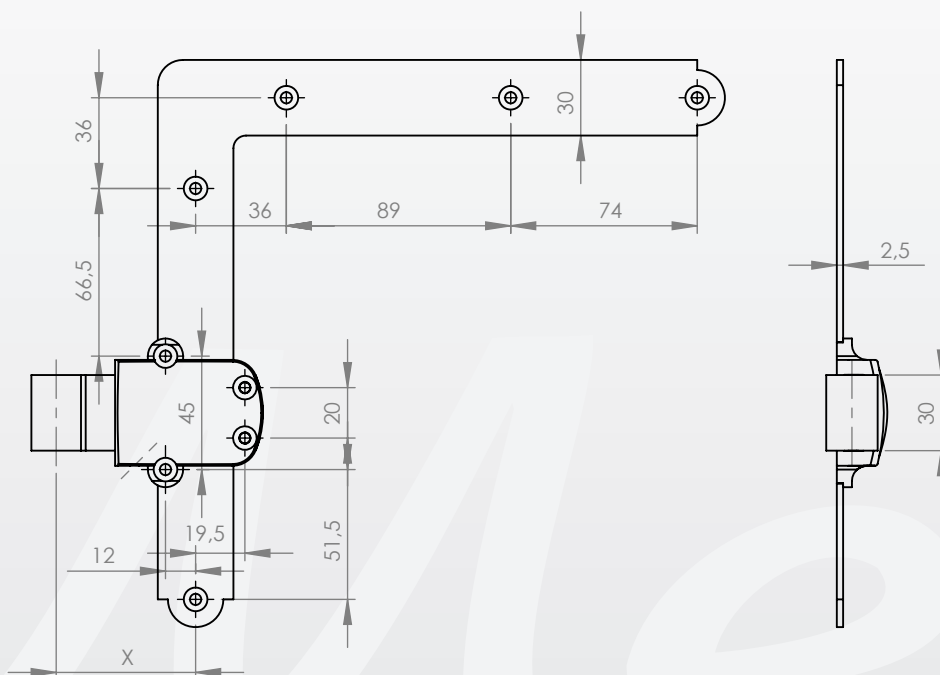
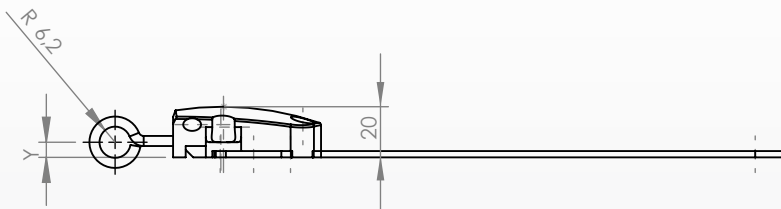
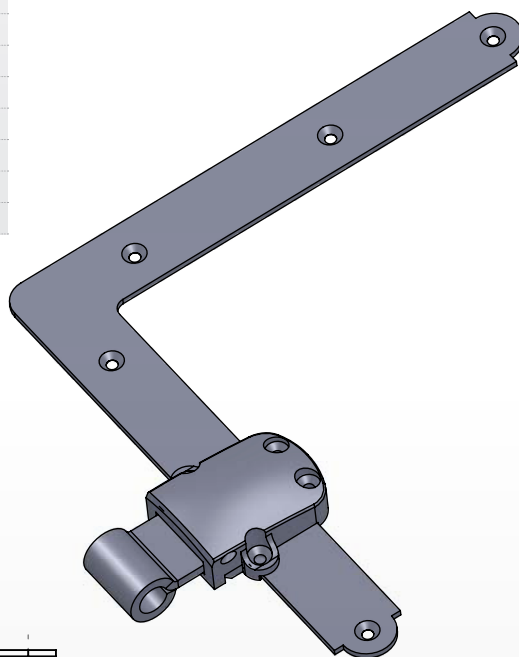
CODICE ARTICOLO		COLORE	X (mm)	Y (mm)	QTY(Cp)	
NUOVO	VECCHIO					
MFD203001.01	RUBANDA90R	DESTRA	NERO	55 ± 4	2	5
MFD203002.01	RUBANDA90L	SINISTRA	NERO	55 ± 4	2	5
MFD203003.01	RUBANDA91R	DESTRA	NERO	65 ± 4	2	5
MFD203004.01	RUBANDA91L	SINISTRA	NERO	65 ± 4	2	5
MFD203005.01	RUBANDA92R	DESTRA	NERO	75 ± 4	2	5
MFD203006.01	RUBANDA92L	SINISTRA	NERO	75 ± 4	2	5
MFD203007.01	RUBANDA84R	DESTRA	NERO	55 ± 4	6	5
MFD203008.01	RUBANDA84L	SINISTRA	NERO	55 ± 4	6	5
MFD203009.01	RUBANDA93R	DESTRA	NERO	65 ± 4	6	5
MFD203010.01	RUBANDA93L	SINISTRA	NERO	65 ± 4	6	5
MFD203011.01	RUBANDA87R	DESTRA	NERO	75 ± 4	6	5
MFD203012.01	RUBANDA87L	SINISTRA	NERO	75 ± 4	6	5
MFD203013.01	RUBANDA94R	DESTRA	NERO	55 ± 4	12	5
MFD203014.01	RUBANDA94L	SINISTRA	NERO	55 ± 4	12	5
MFD203015.01	RUBANDA95R	DESTRA	NERO	65 ± 4	12	5
MFD203016.01	RUBANDA95L	SINISTRA	NERO	65 ± 4	12	5
MFD203017.01	RUBANDA96R	DESTRA	NERO	75 ± 4	12	5
MFD203018.01	RUBANDA96L	SINISTRA	NERO	75 ± 4	12	5
MFD203019.01	RUBANDA89R	DESTRA	NERO	55 ± 4	17	5
MFD203020.01	RUBANDA89L	SINISTRA	NERO	55 ± 4	17	5
MFD203021.01	RUBANDA97R	DESTRA	NERO	65 ± 4	17	5
MFD203022.01	RUBANDA97L	SINISTRA	NERO	65 ± 4	17	5
MFD203023.01	RUBAND908R	DESTRA	NERO	75 ± 4	17	5
MFD203024.01	RUBANDA98L	SINISTRA	NERO	75 ± 4	17	5



Nota: le quote X e Y possono variare a richiesta del cliente.


Sia nell'immagine che nel disegno vediamo una Oregon sinistra inferiore (L)
La differenza tra una coppia di cerniera destra e una coppia sinistra dipende dalla posizione della vite di regolazione.

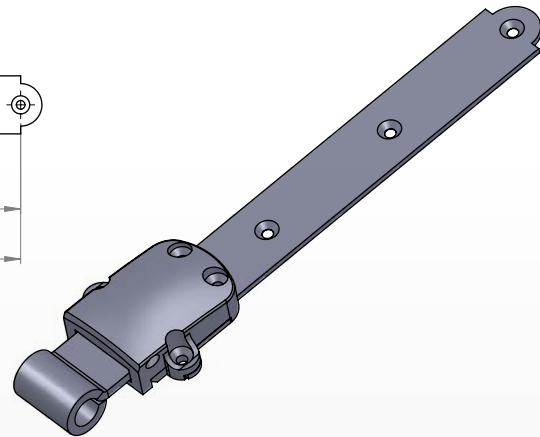
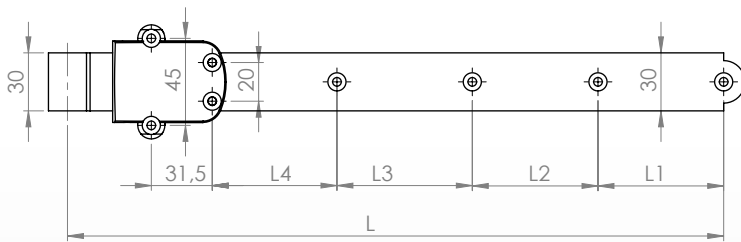
Coppia (Cp) corrisponde ad un pezzo che sta nella parte superiore dell'anta ed un pezzo che sta nella parte inferiore



OREGON DIRITTA


CODICE ARTICOLO		COLORE	L (mm)	Y (mm)	L1 (mm)	L2 (mm)	L3 (mm)	L4 (mm)	QTY.	
NUOVO	VECCHIO									
MFD110001.01	RUBANDL20R	DESTRA	NERO	250 ± 4	2	65	65	34,5	12	
MFD110002.01	RUBANDL20L	SINISTRA	NERO	250 ± 4	2	65	65	34,5	12	
MFD110003.01	RUBANDL21R	DESTRA	NERO	350 ± 4	2	65	65	70	64,5	12
MFD110004.01	RUBANDL21L	SINISTRA	NERO	350 ± 4	2	65	65	70	64,5	12
MFD110005.01	RUBANDL22R	DESTRA	NERO	250 ± 4	6	65	65	34,5	12	
MFD110006.01	RUBANDL22L	SINISTRA	NERO	250 ± 4	6	65	65	34,5	12	
MFD110007.01	RUBANDL23R	DESTRA	NERO	350 ± 4	6	65	65	70	64,5	12
MFD110008.01	RUBANDL23L	SINISTRA	NERO	350 ± 4	6	65	65	70	64,5	12
MFD110009.01	RUBANDL24R	DESTRA	NERO	250 ± 4	12	65	65	34,5	12	
MFD110010.01	RUBANDL24L	SINISTRA	NERO	250 ± 4	12	65	65	34,5	12	
MFD110011.01	RUBANDL25R	DESTRA	NERO	350 ± 4	12	65	65	70	64,5	12
MFD110012.01	RUBANDL25L	SINISTRA	NERO	350 ± 4	12	65	65	70	64,5	12
MFD110013.01	RUBANDL26R	DESTRA	NERO	250 ± 4	17	65	65	34,5	12	
MFD110014.01	RUBANDL26L	SINISTRA	NERO	250 ± 4	17	65	65	34,5	12	
MFD110015.01	RUBANDL27R	DESTRA	NERO	350 ± 4	17	65	65	70	64,5	12
MFD110016.01	RUBANDL27L	SINISTRA	NERO	350 ± 4	17	65	65	70	64,5	12

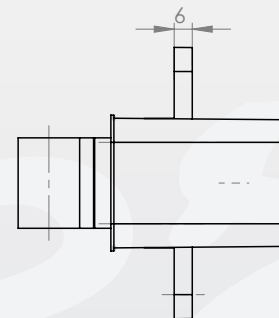
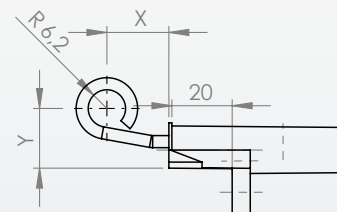
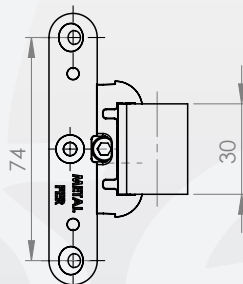
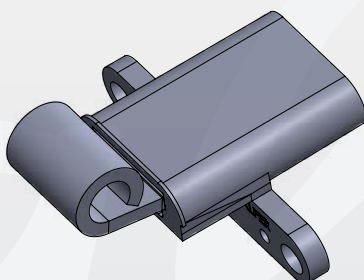
 Nota: la quota Y può essere variata a richiesta del cliente.
Sia nell'immagine che nel disegno vediamo una Oregon diritta sinistra (L).
La differenza tra una cerniera destra e una sinistra dipende dalla posizione della vite di regolazione.



COSMO

CODICE ARTICOLO		COLORE	X (mm)	Y (mm)	QTY.
NUOVO	VECCHIO				
MFD111001.01	RUBAND01	NERO	20 ± 5	19	16
MFD111002.01	RUBAND02	NERO	20 ± 5	25	16
MFD111003.01	RUBAND03	NERO	20 ± 5	32	16
MFD111004.01	RUBAND15	NERO	40 ± 5	19	12
MFD111005.01	RUBAND16	NERO	40 ± 5	25	12
MFD111006.01	RUBAND20	NERO	40 ± 5	32	12

 Esempio applicazione: Tav9 - Pos6



**Cerniere e cardini serie
Tuan, Oregon, Cosmo e Tesi**

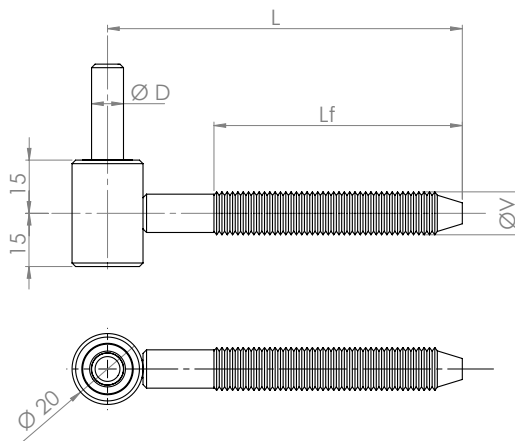
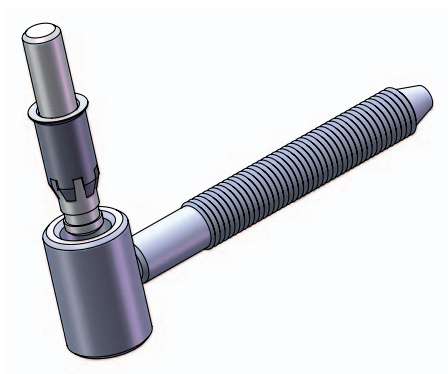
FABBRICA FERRAMENTA PER INFISSI
38079 TIONE DI TRENTO | Via fabbrica, 54 | Tel. 0465.321134 | Fax 0465.324091 | info@metalfez.info

Metalfez

CARDINI

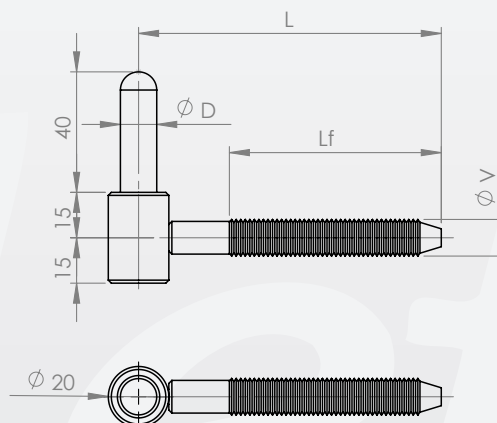
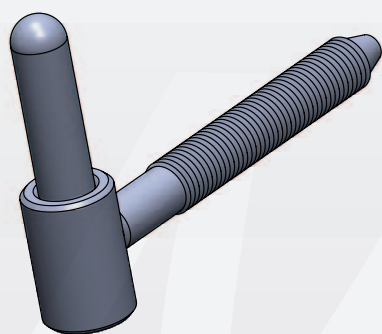
CARDINE A VITE PERNO SFILABILE Ø 9mm

CODICE NUOVO	ARTICOLO VECCHIO	COLORE	D (mm)	L (mm)	V (mm)	Lf (mm)	QTY.
MFD204001.01	RUCARD70-100	NERO	9	100	M12	70	20
MFD204002.01	RUCARD70-120	NERO	9	120	M12	70	20
MFD204003.01	RUCARD70-150	NERO	9	150	M12	70	20
MFD204004.01	RUCARD70-200	NERO	9	200	M12	70	12



CARDINE A VITE PERNO SFILABILE Ø 12mm

CODICE NUOVO	ARTICOLO VECCHIO	COLORE	D (mm)	L (mm)	V (mm)	Lf (mm)	QTY.
MFD205001.01	RUCARD06	NERO	12	70	M10	50	20
MFD205002.01	RUCARD71-100	NERO	12	100	M12	70	20
MFD205003.01	RUCARD71-120	NERO	12	120	M12	70	20
MFD205004.01	RUCARD71-150	NERO	12	150	M12	70	20
MFD205005.01	RUCARD71-200	NERO	12	200	M12	70	12



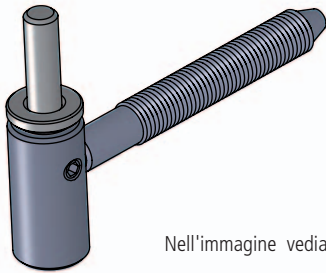
Cerniere e cardini serie
Tuan ,Oregon, Cosmo e Tesi

FABBRICA FERRAMENTA PER INFISSI
38079 TIONE DI TRENTO | Via fabbrica 54 | Tel. 0465.321134 | Fax. 0465.324091 | info@metalfez.info

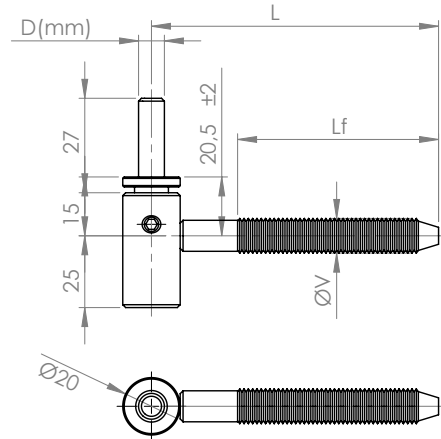
Metalfez

CARDINE A VITE PERNO SFILABILE REGOLABILE IN ALTEZZA

CODICE ARTICOLO NUOVO	CODICE ARTICOLO VECCHIO	VERSO	COLORE	D (mm)	L (mm)	V (mm)	Lf (mm)	QTY.
MFD206001.01	RUCARD60-100R	destra	NERO	9	100	M12	70	10
MFD206002.01	RUCARD60-100L	sinistra	NERO	9	100	M12	70	10
MFD206003.01	RUCARD60-120R	destra	NERO	9	120	M12	70	10
MFD206004.01	RUCARD60-120L	sinistra	NERO	9	120	M12	70	10
MFD206005.01	RUCARD60-150R	destra	NERO	9	150	M12	70	10
MFD206006.01	RUCARD60-150L	sinistra	NERO	9	150	M12	70	10
MFD206007.01	RUCARD60-200R	destra	NERO	9	200	M12	70	10
MFD206008.01	RUCARD60-200L	sinistra	NERO	9	200	M12	70	10

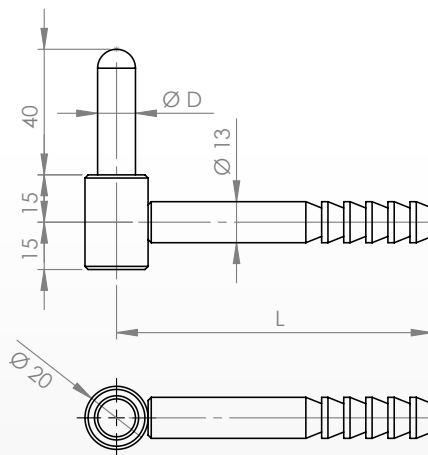
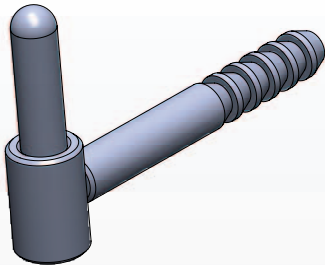


Nell'immagine vediamo un cardine destro (R)



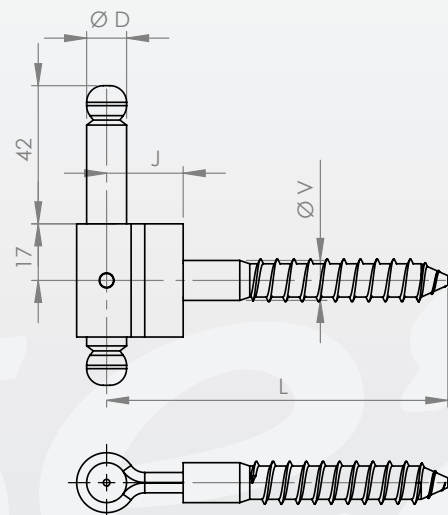
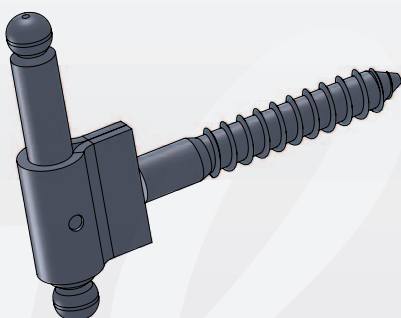
CARDINE A CEMENTARE (PERNO FISSO)

CODICE ARTICOLO NUOVO	CODICE ARTICOLO VECCHIO	COLORE	D (mm)	L (mm)	QTY.
MFD112001.01	RUCARD34	NERO	12	100	20
MFD112002.01	RUCARD34-150	NERO	12	150	20
MFD112003.01	RUCARD34-200	NERO	12	200	12



CARDINE A VITE MORDENTE

CODICE ARTICOLO NUOVO	CODICE ARTICOLO VECCHIO	COLORE	D (mm)	V (mm)	J (mm)	L (mm)	QTY.
MFD113001.01	RUCARD05	NERO	12	12	24	100	20



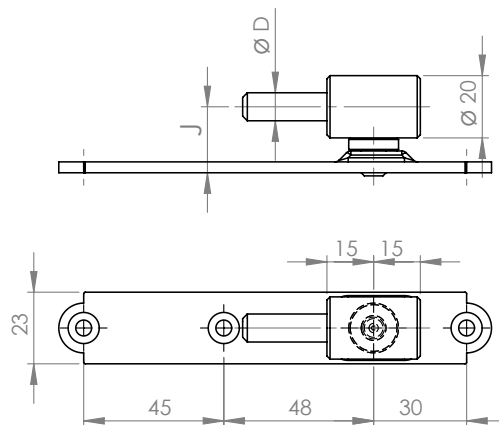
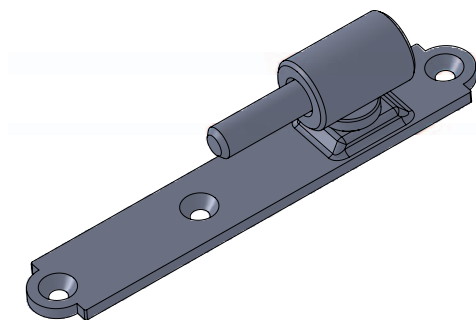
**Cerniere e cardini serie
Tuan , Oregon, Cosmo e Tesi**

FABBRICA FERRAMENTA PER INFISSI
38079 TIONE DI TRENTO | Via fabbrica, 54 | Tel. 0465.321134 | Fax 0465.324091 | info@metalfez.info

Metalfez

CARDINE SU PIASTRA CON PERNO DA 9 mm

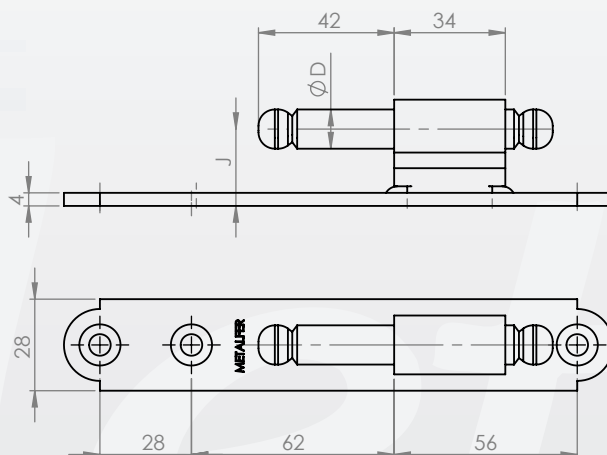
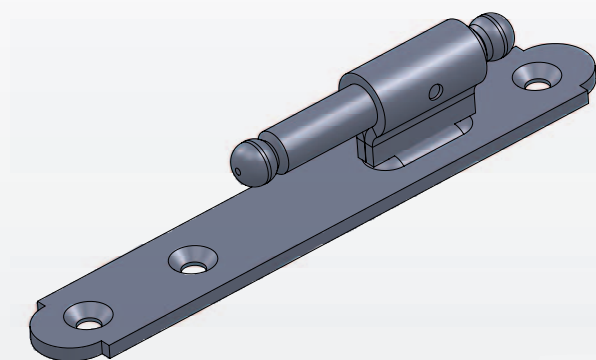
CODICE ARTICOLO		COLORE	D (mm)	J (mm)	QTY.
NUOVO	VECCHIO				
MFD114001.01	RUCARD24/20	NERO	9	21	20
MFD114002.01	RUCARD24/21	NERO	9	22	20
MFD114003.01	RUCARD24/22	NERO	9	23	20
MFD114004.01	RUCARD24/24	NERO	9	25	20



CARDINE SU PIASTRA CLASSIC CON PERNO DA 12 mm

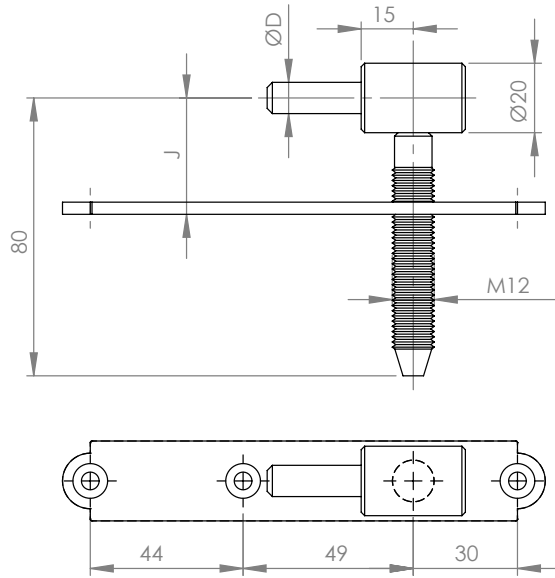
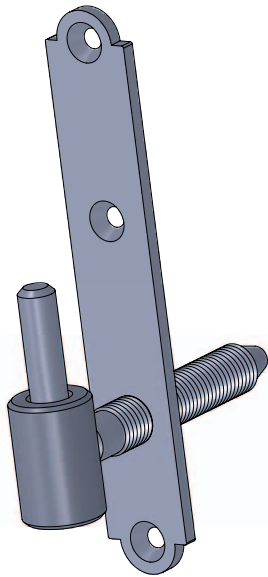
CODICE ARTICOLO		COLORE	D (mm)	J (mm)	QTY.
NUOVO	VECCHIO				
MFD118001.01	RUCARD25	NERO	12	23	20

NOTA: la quota J può essere variata su richiesta del cliente.



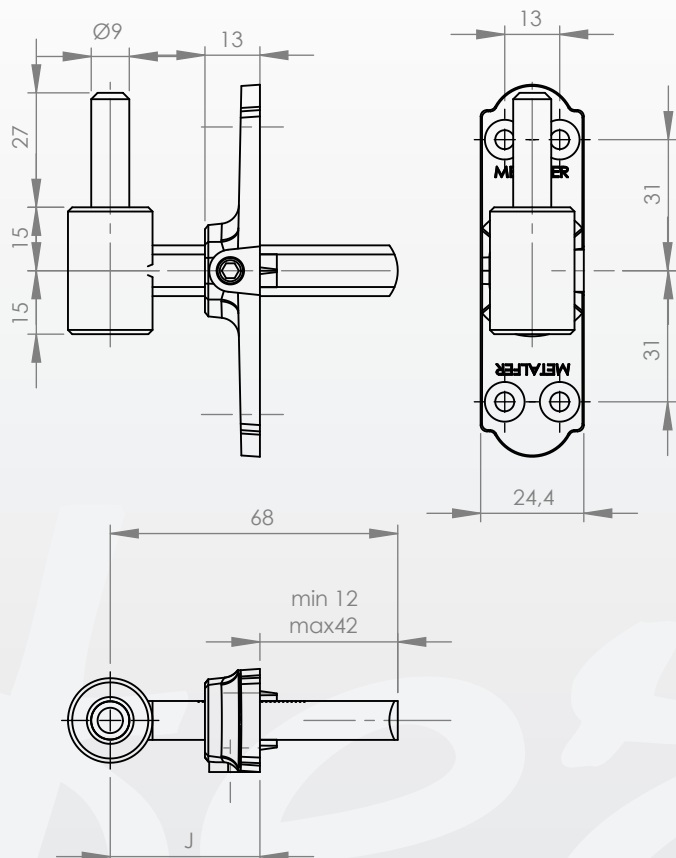
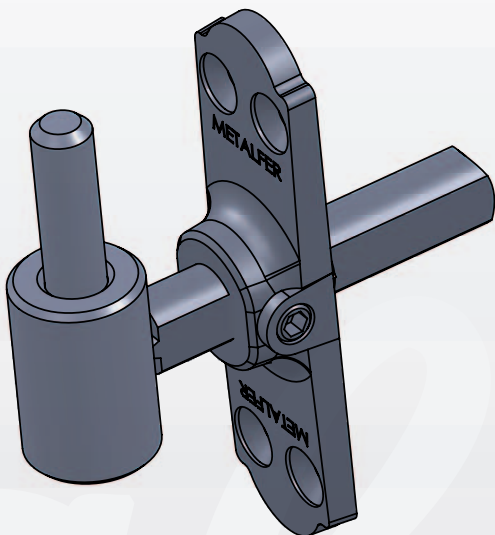
CARDINE SU PIASTRA REGOLABILE IN PROFONDITÀ

CODICE NUOVO	ARTICOLO VECCHIO	COLORE	D (mm)	J (mm)	QTY.
MFD207001.01	RUCARD48	NERO	9	23 - 40	20



CARDINE SU MENSOLA REGOLABILE IN PROFONDITÀ

CODICE NUOVO	ARTICOLO VECCHIO	COLORE	D (mm)	J (mm)	QTY.
MFD208001.01	RUCARD49	NERO	9	26 - 56	20



**Cerniere e cardini serie
Tuan , Oregon, Cosmo e Tesi**


FABBRICA FERRAMENTA PER INFISSI
38079 TIONE DI TRENTO | Via fabbrica, 54 | Tel. 0465.321134 | Fax 0465.324091 | info@metalfer.info

Metalfer

CARDINE KENDO

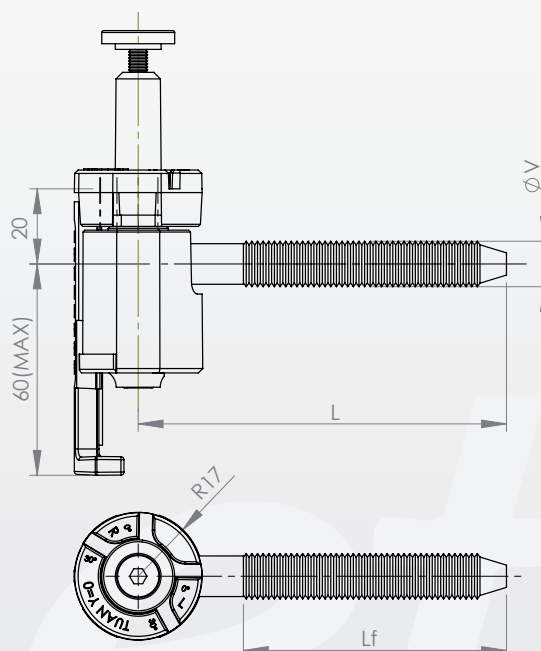
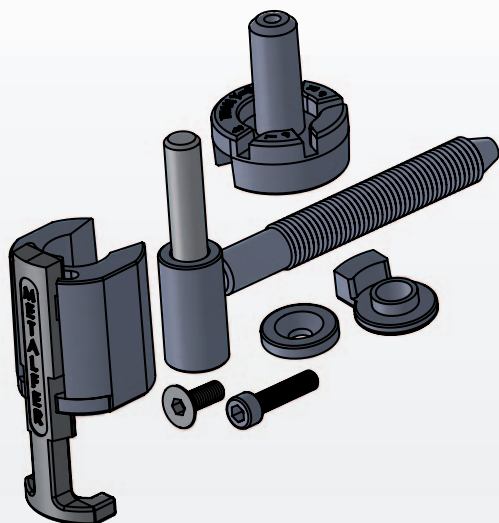
CODICE ARTICOLO		CERNIERA DA ABBINARE	D (mm)	L (mm)	V (mm)	Lf (mm)	QTY.
NUOVO	VECCHIO						
MFD209001.01		MFD101002... TUAN A CROCE X=55 Y=0	9	100	M12	70	10
		MFD101003... TUAN A CROCE X=65 Y=0					
		MFD201002... TUAN AD ANGOLO X=55 Y=0					
		MFD201003... TUAN AD ANGOLO X=65 Y=0					
MFD209002.01		* TUAN A CROCE X=55 Y=6	9	100	M12	70	10
		* TUAN A CROCE X=65 Y=6					
		* TUAN AD ANGOLO X=55 Y=6					
		* TUAN AD ANGOLO X=65 Y=6					
MFD209003.01		MFD109007... OREGON A CROCE X=55Y=6	9	100	M12	70	10
		MFD109008... OREGON A CROCE X=55Y=6					
		MFD109009... OREGON A CROCE X=65Y=6					
		MFD109010... OREGON A CROCE X=65Y=6					
		MFD203007... OREGON AD ANGOLO X=55Y=6					
		MFD203008... OREGON AD ANGOLO X=55Y=6					
		MFD203009... OREGON AD ANGOLO X=65Y=6					
		MFD203010... OREGON AD ANGOLO X=65Y=6					
		MFD110005... OREGON DIRITTA L=250Y=6					
		MFD110006... OREGON DIRITTA L=250Y=6					
		MFD110007... OREGON DIRITTA L=350Y=6					
		MFD110008... OREGON DIRITTA L=350Y=6					
MFD209004.01		MFD111001... COSMO X=20 Y=19	9	100	M12	70	10
		MFD111004... COSMO X=40 Y=19					

 Esempio applicazione: tav9 - pos5

 **ATTENZIONE:** come indicato a TAV9 gli altri cardini portanti la stessa persiana devono avere il perno diametro 9mm (D=9)abbinato di tappo di riduzione. Inoltre non si possono abbinare con cardini regolabili in altezza.

 **ATTENZIONE:** questo cardine con fermapersiana (esclusa la versione TUAN Y=6) si puo' inserire anche in un foro inclinato di 30°. Si veda l'esempio indicato nella TAV10.

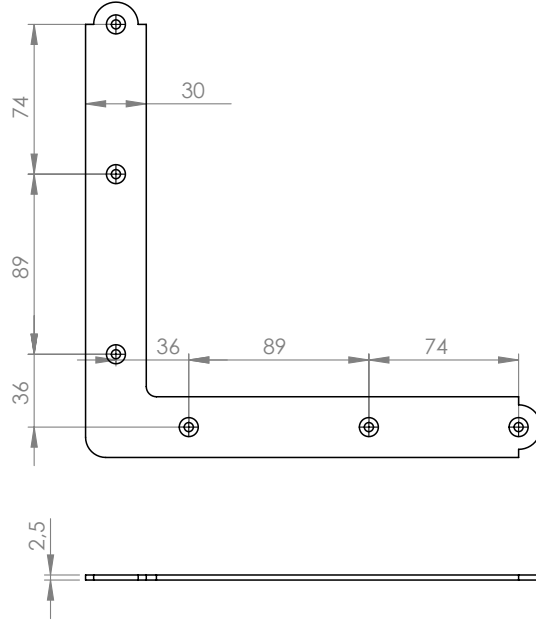
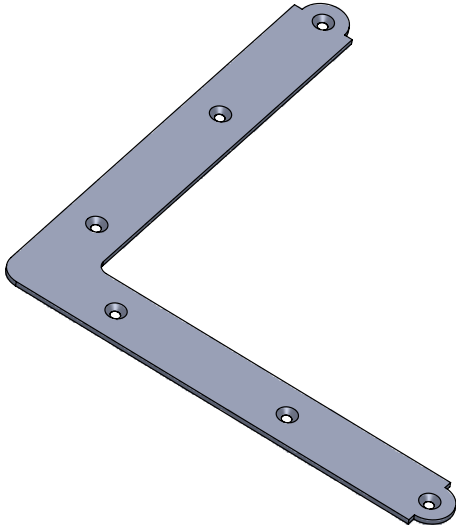
* Queste cerniere sono intese come articolo speciale e non si trovano elencate in questo catalogo.
Per ordinarle basta descrivere il prodotto indicando le quote X e Y.



ACCESSORI

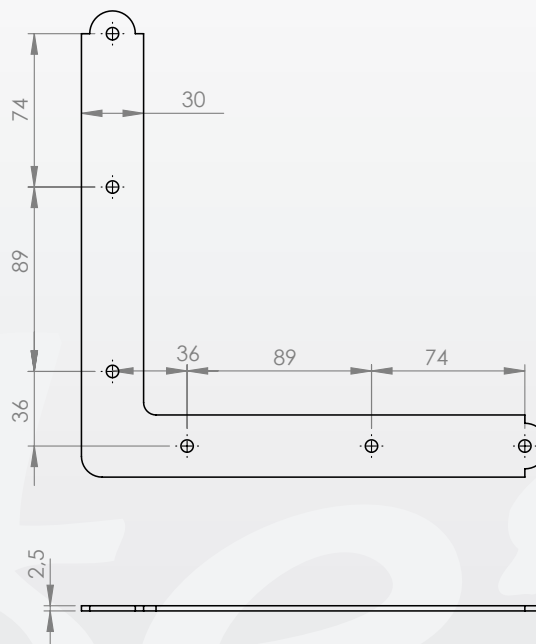
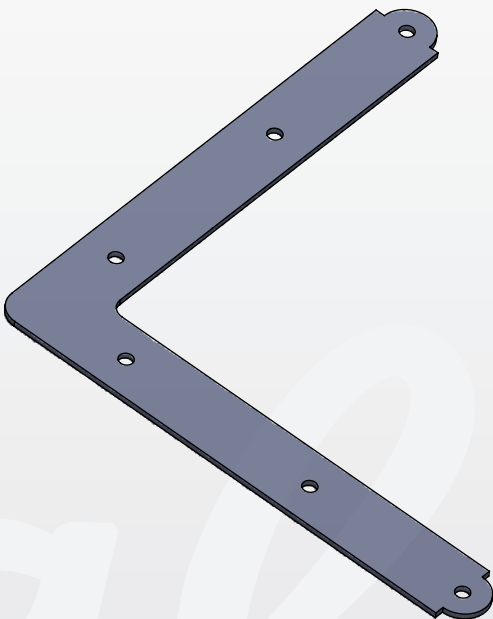
ANGOLO DI RINFORZO (CON FORI SVASATI PER SERIE OREGON)

CODICE ARTICOLO		COLORE	QTY.
NUOVO	VECCHIO		
MFD119001.01	RUBAND88	NERO	30



ANGOLO DI RINFORZO (CON FORI NORMALI PER SERIE TUAN)

CODICE ARTICOLO		COLORE	QTY.
NUOVO	VECCHIO		
MFD120001.01	RUBAND81	NERO	30




**Cerniere e cardini serie
Tuan, Oregon, Cosmo e Tesi**

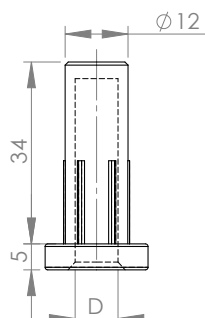
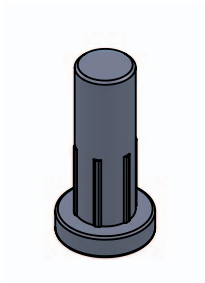
FABBRICA FERRAMENTA PER INFISSI
38079 TIONE DI TRENTO | Via fabbrica, 54 | Tel. 0465.321134 | Fax 0465.324091 | info@metalfez.info

Metalfez

TAPPO DI RIDUZIONE AUTOLUBRIFICANTE (PER SERIE TUAN E TESI)

CODICE ARTICOLO		COLORE	D (mm)	QTY.
NUOVO	VECCHIO			
MFD121001.01	RUTAP05	NERO	9	50
MFD121002.01		NERO	8	50

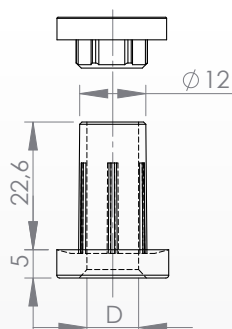
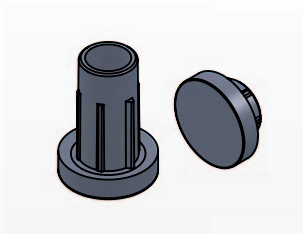
 Esempio applicazione: Tav9 - Pos4



TAPPO DI RIDUZIONE AUTOLUBRIFICANTE (PER SERIE OREGON, COSMO E TESI)

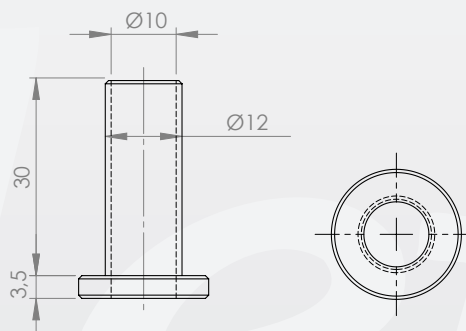
CODICE ARTICOLO		COLORE	D (mm)	QTY.
NUOVO	VECCHIO			
MFD210001.01	RUTAP02	NERO	9	50

 Esempio applicazione: Tav9 - Pos7



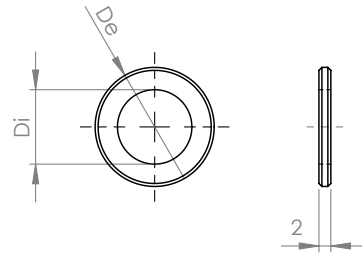
TAPPO DI RIDUZIONE IN OTTONE (PER TUTTE LE SERIE)

CODICE ARTICOLO		COLORE	QTY.
NUOVO	VECCHIO		
MFD122001.04	RUTAP03	ZINCO NERO	50



RONDELLA DI SPESSORAMENTO

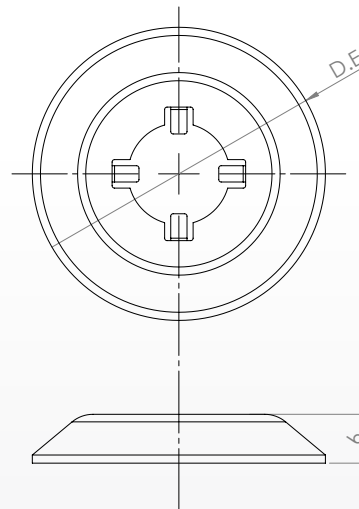
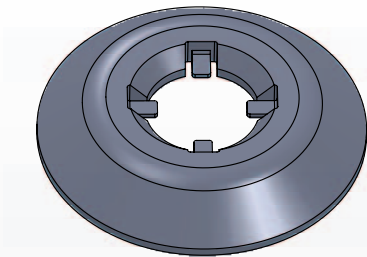
CODICE ARTICOLO		COLORE	DE (mm)	Di (mm)	QTY.
NUOVO	VECCHIO				
MFD123001.04	RUROND04	ZINCO NERO	20	12	50
MFD123002.04	RUROND05	ZINCO NERO	20	9	50



RONDELLA COPRIFORO PER CARDINE

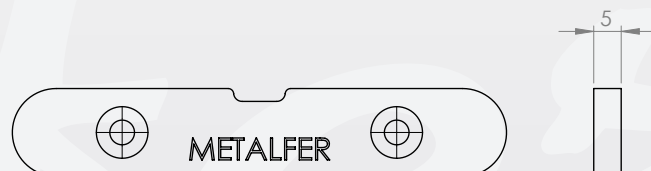
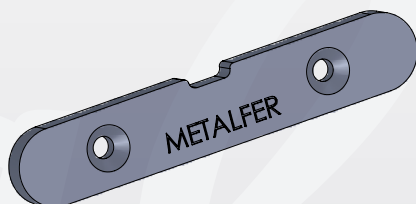
CODICE ARTICOLO		COLORE	PER CARDINE	DE (mm)	QTY.
NUOVO	VECCHIO				
MFD125001.01	RUROND02	NERO	A VITE M10	36	50
MFD124002.01	RUROND01	NERO	A VITE M12	36	50
MFD124003.01	RUROND03	NERO	A CEMENTARE	40	50

Esempio applicazione: Tav9 - Pos3



COPRIALETTA DA 5mm PER CERNIERA COSMO

CODICE ARTICOLO		COLORE	QTY.
NUOVO	VECCHIO		
MFD125001.01	RUTAP04	NERO	50



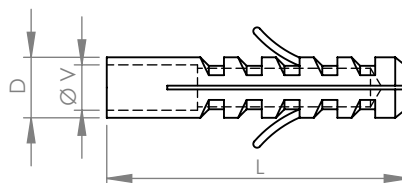
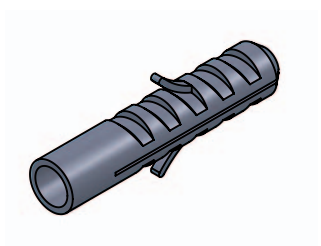
**Cerniere e cardini serie
Tuan , Oregon, Cosmo e Tesi**

FABBRICA FERRAMENTA PER INFISSI
38079 TIONE DI TRENTO | Via fabbrica, 54 | Tel. 0465.321134 | Fax 0465.324091 | info@metalfer.info

Metalfer

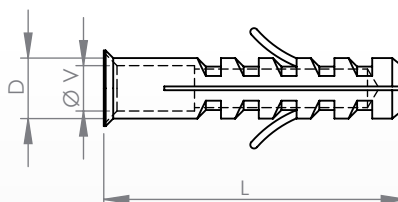
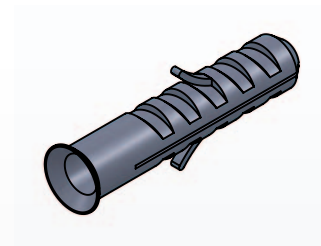
TASSELLO PER CARDINE A VITE

CODICE ARTICOLO		ø V	D (mm)	L (mm)	QTY.
NUOVO	VECCHIO				
MFD126001.99	RUTAS04	M12	16	80	50
MFD126002.99		M10	14	70	50



TASSELLO CON COLLARE PER CARDINE A VITE

CODICE ARTICOLO		ø V	D (mm)	L (mm)	QTY.
NUOVO	VECCHIO				
MFD127001.99	RUTAS02	M12	16	100	50
MFD127002.99	RUTAS03	M12	16	135	50



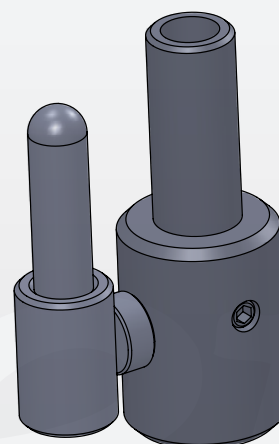
CORRETTORE ASSE ROTAZIONE CARDINE

Il cappotto applicato ad un'abitazione già esistente ostacola l'apertura della persiana se il cardine portante non è regolato opportunamente.

Quando un cardine si rivela non removibile il correttore asse di rotazione può rivelarsi una soluzione opportuna.


Costruito in base alla correzione da eseguire ed alla natura del cardine fisso, questo prodotto offre un nuovo asse di rotazione alla persiana stessa in modo che il cappotto non sia più un ostacolo.

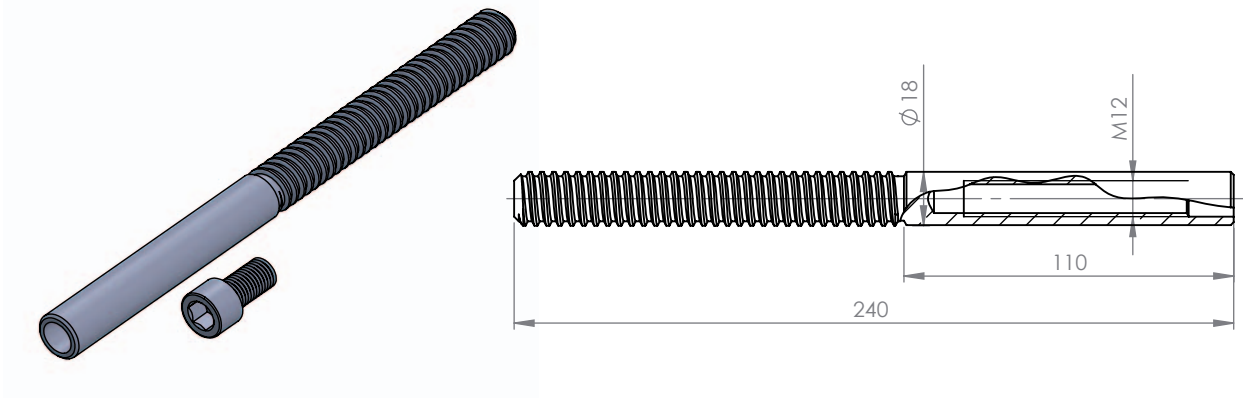
Esempio di applicazione TAVOLA 8



PROLUNGA CON FILETTO ESTERNO (materiale: acciaio)


CODICE ARTICOLO		COLORE	QTY.
NUOVO	VECCHIO		
MFD212001.02		ZINCO	1

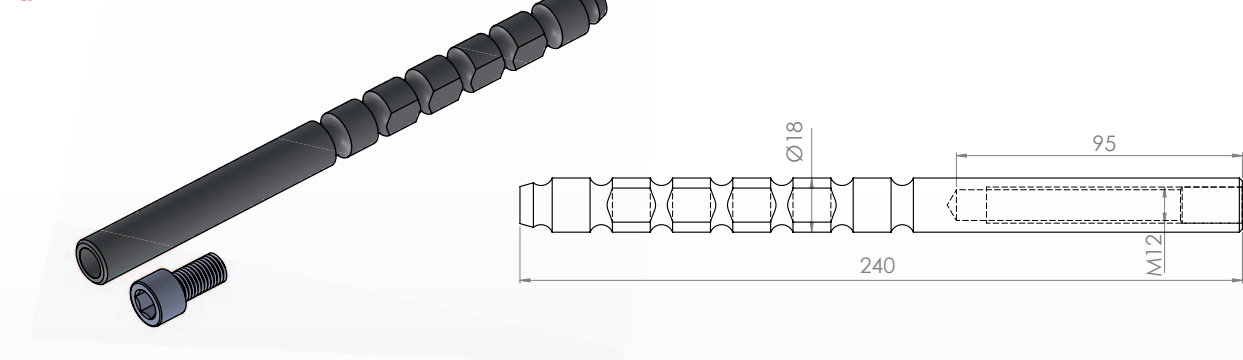
 Esempio applicazione: Tav9 - Pos2



PROLUNGA A CEMENTARE (materiale: alluminio)


CODICE ARTICOLO		COLORE	QTY.
NUOVO	VECCHIO		
MFD212002.00	RUCARD50	ALLUMINIO NATURALE	1

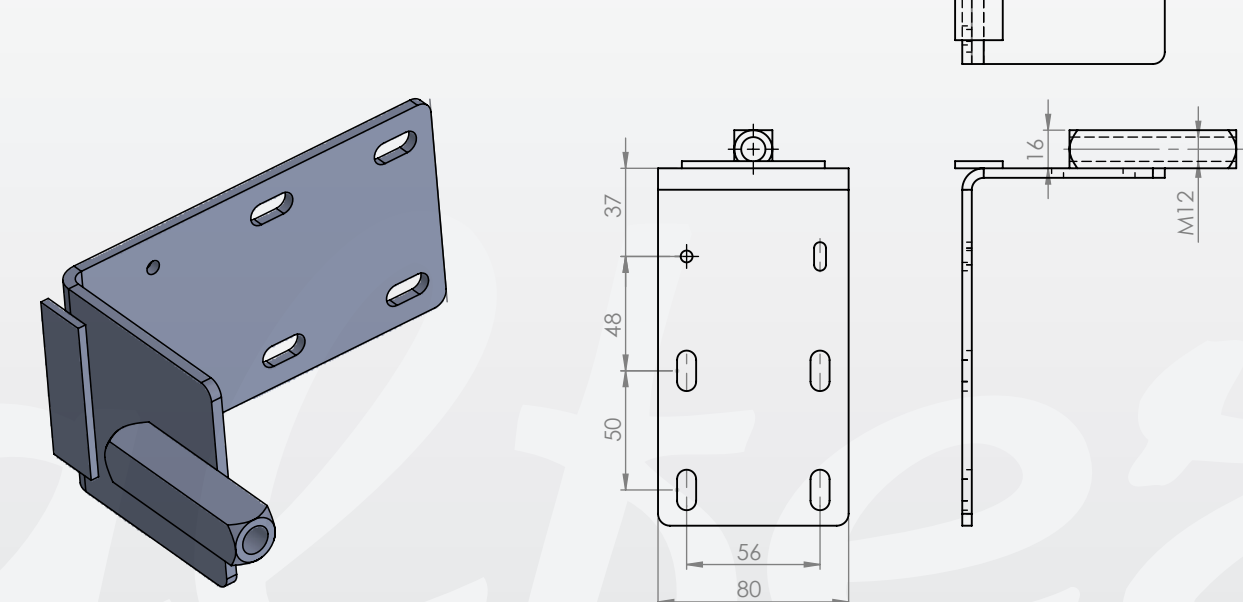
 Esempio applicazione: Tav9 - Pos2



PROLUNGA SU STAFFA A "L" PER CARDINE

CODICE ARTICOLO		COLORE	QTY.
NUOVO	VECCHIO		
MFD129001.02		ZINCO	1

 Nota: su richiesta del cliente questi articoli possono essere forniti con delle variabili sia tecniche che dimensionali



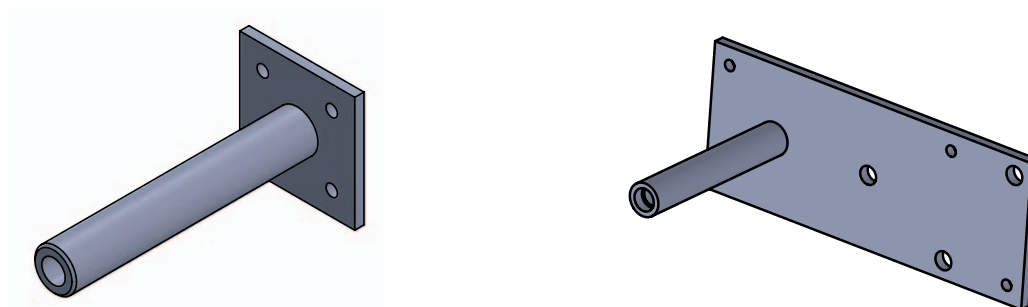
**Cerniere e cardini serie
Tuan ,Oregon, Cosmo e Tesi**

FABBRICA FERRAMENTA PER INFISSI
38079 TIONE DI TRENTO | Via fabbrica, 54 | Tel. 0465.321134 | Fax 0465.324091 | info@metalfez.info

Metalfez

PROLUNGA SU PIASTRA A DISEGNO

Su richiesta del cliente si possono eseguire diverse soluzioni di supporti cardine come si vede negli esempi sottostanti.



DIME

Queste Dime si possono utilizzare con tutte le cerniere serie Tuan, Oregon, Cosmo e Tesi. La loro scelta dipende dal cardine che si vuole abbinare come indicato nella tabella seguente.

CODICE ARTICOLO NUOVO	ARTICOLO VECCHIO	CARDINE UTILIZZATO	D (mm)	A (mm)	PUNTO	QTY.
MFD211001.02		a vite perno sfilabile con D=12 e a cementare	9	15	1	1
MFD211002.02		a vite perno sfilabile con D=12 e a cementare	11	15	1	1
MFD211003.02		a vite perno sfilabile con D=12 e a cementare	12	15	1	1
MFD211004.02		a vite perno sfilabile con D=12 e a cementare	14	15	1	1
MFD211005.02		a vite perno sfilabile con D=12 e a cementare	16	15	1	1
MFD211006.02		a vite perno sfilabile con D=9	11	20	2	1
MFD211007.02		a vite perno sfilabile con D=9	14	20	2	1
MFD211008.02		a vite perno sfilabile con D=9	16	20	2	1
MFD211009.02		a vite perno sfilabile regolabile in altezza	11	25,5	3	1
MFD211010.02		a vite perno sfilabile regolabile in altezza	14	25,5	3	1
MFD211011.02		a vite perno sfilabile regolabile in altezza	16	25,5	3	1



ATTENZIONE: quando si utilizzano i cardini con il perno portante diametro 9mm il TAPPO DI RIDUZIONE AUTOLUBRIFICANTE va montato sulla cerniera solo dopo l'utilizzo della Dima.

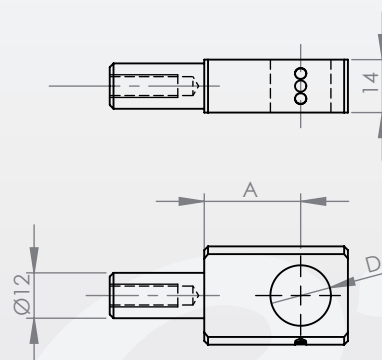
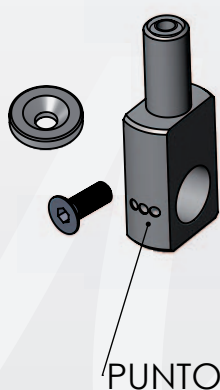
ATTENZIONE: se si utilizza il TAPPO DI RIDUZIONE IN OTTONE DA 12 A 10mm non esiste alcuna dima che rispetti le distanze dei fori necessarie.

ATTENZIONE: non utilizzabili per cerniere i con occhiello di diametro speciale ovvero diverso da 12mm.



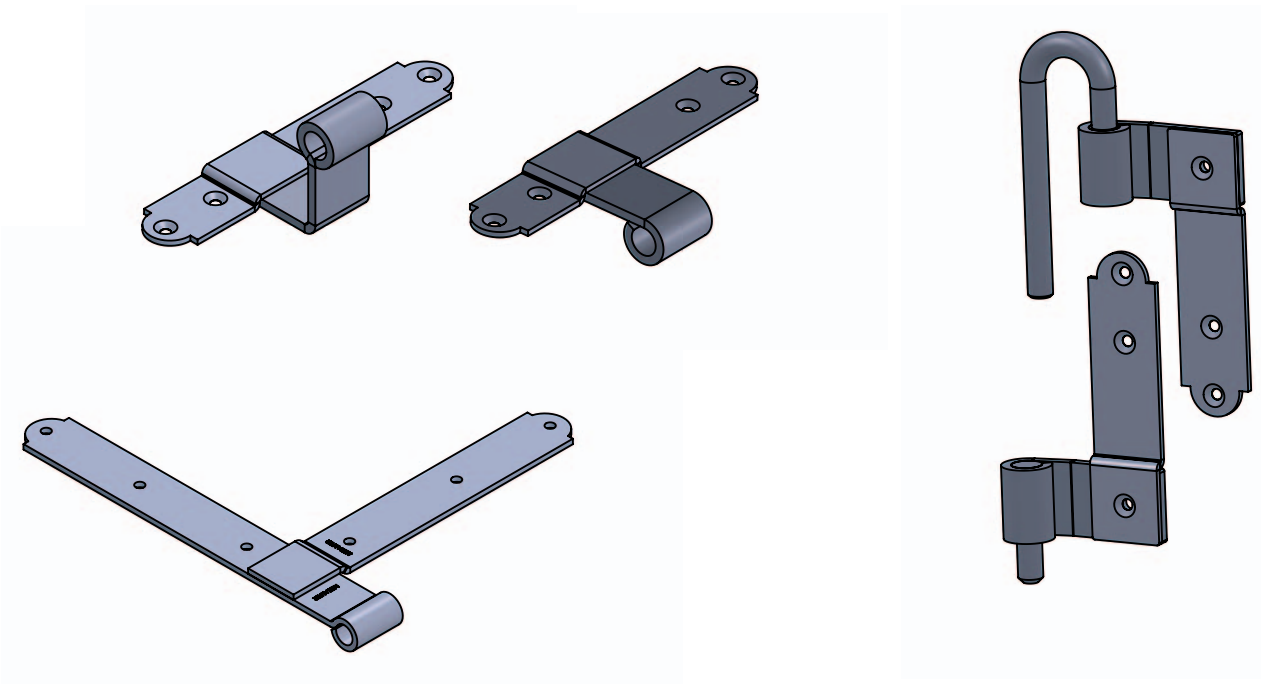
Nota: Punto indica il numero di punti incisi sulla dima eseguiti per riconoscere su quale cardine va utilizzata.

In figura vediamo una dima a tre punti valida per il cardine regolabile in altezza.



CERNIERE ESEGUITE A DISEGNO

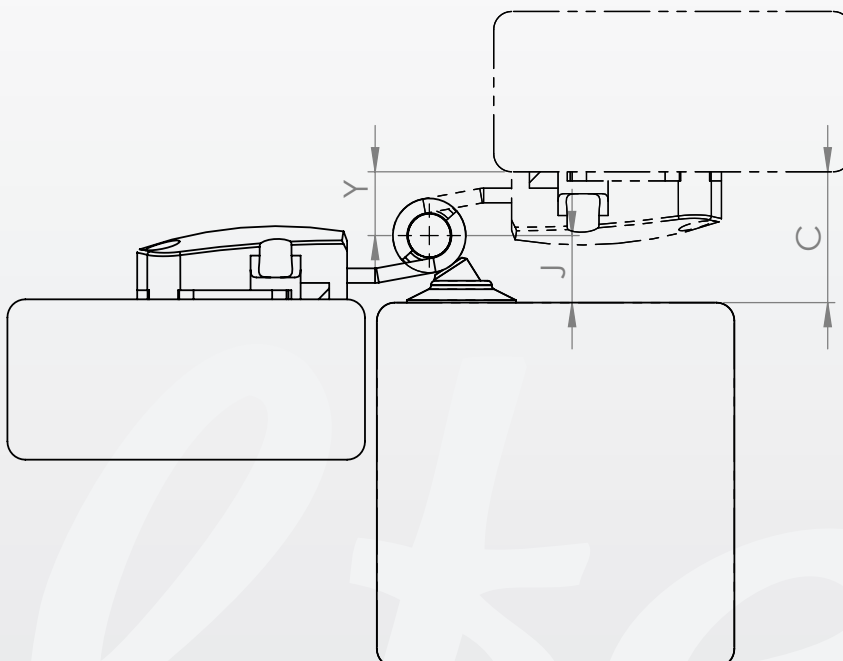
Per risolvere tutte le problematiche che si possono riscontrare nell'applicazione e montaggio delle persiane ci rendiamo disponibili con dei prodotti eseguiti a disegno. Alcuni esempi li troviamo nelle immagini sottostanti.



ESEMPI DI APPLICAZIONE

Tavola 1

Nel caso di installazione dell'anta a filo del telaio, il valore di Y corrisponde esattamente alla metà di C.



**Cerniere e cardini serie
Tuan , Oregon, Cosmo e Tesi**

FABBRICA FERRAMENTA PER INFISSI
38079 TIONE DI TRENTO | Via fabbrica, 54 | Tel. 0465.321134 | Fax 0465.324091 | info@metalfez.info

Metalfez

Tavola 2

Vogliamo conoscere la quota C avendo i seguenti dati stabiliti:

A=1

B=15

Y=6 (Una Oregon con questo valore si trova a catalogo.)

$J=A+B+Y$ ovvero $J=22$

$C=J+Y$ ovvero $C=28\text{mm}$

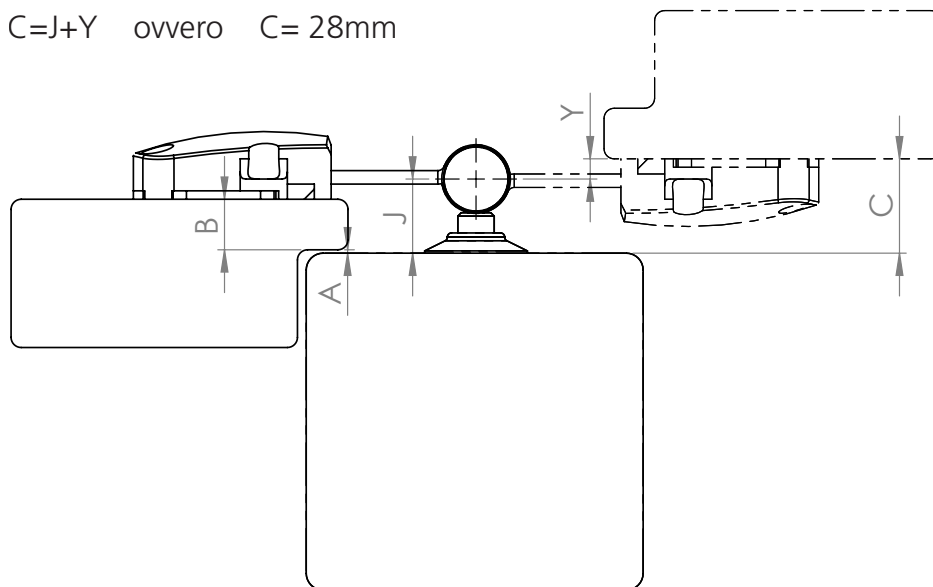


Tavola 3

Bisogna stabilire il cardine da utilizzare secondo la situazione che abbiamo:

A=1 Y=2 B=22

Il cardine su piastra risulta che deve avere il valore $J=25$ poichè:

$J=A+B+Y$ Il cardine con $J=25$ lo troviamo a catalogo.

Possiamo anche determinare il valore C: $C = J+Y$

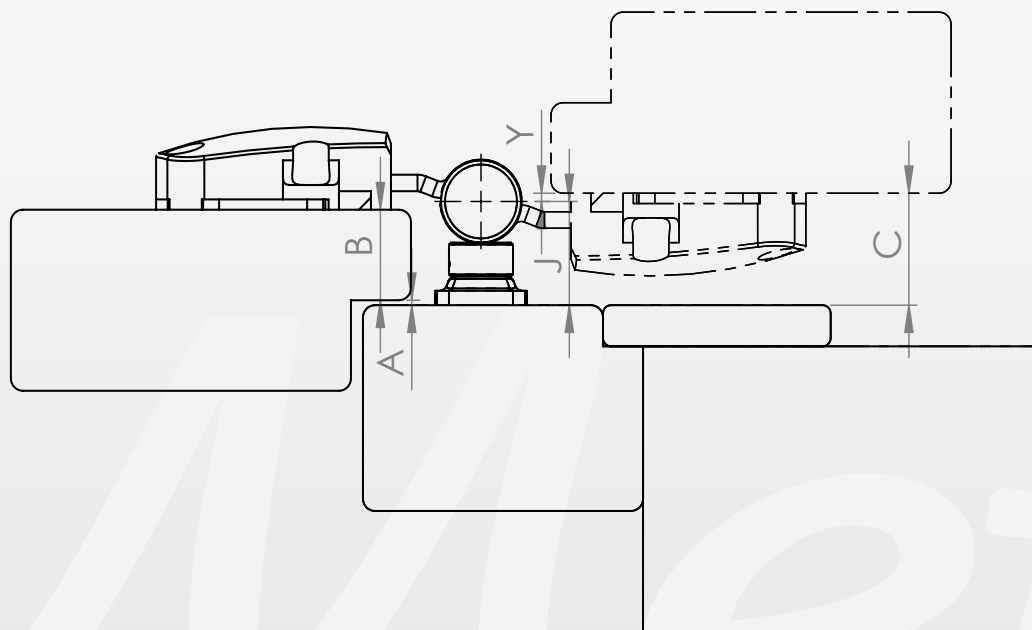


Tavola 4

Vogliamo determinare anche in questo caso la quota Y per stabilire la cerniera più idonea.

Sappiamo che: $A=1$ $C=26$ $B=15$ $D=25$

Osservando l'illustrazione si deduce che:

$$(Y \times 2) + B + A = D + C \quad \text{ovvero} \quad Y = (D + C - (B + A)) / 2$$

$$Y = (25 + 26 - 16) / 2 \quad \text{che diventa} \quad Y = 35 / 2 = 17.5$$

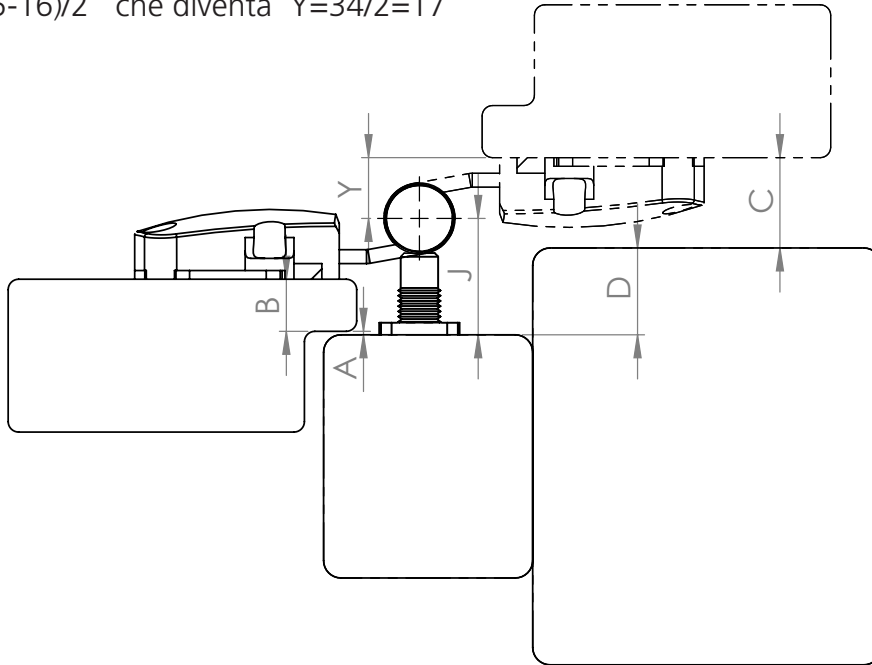


Tavola 5

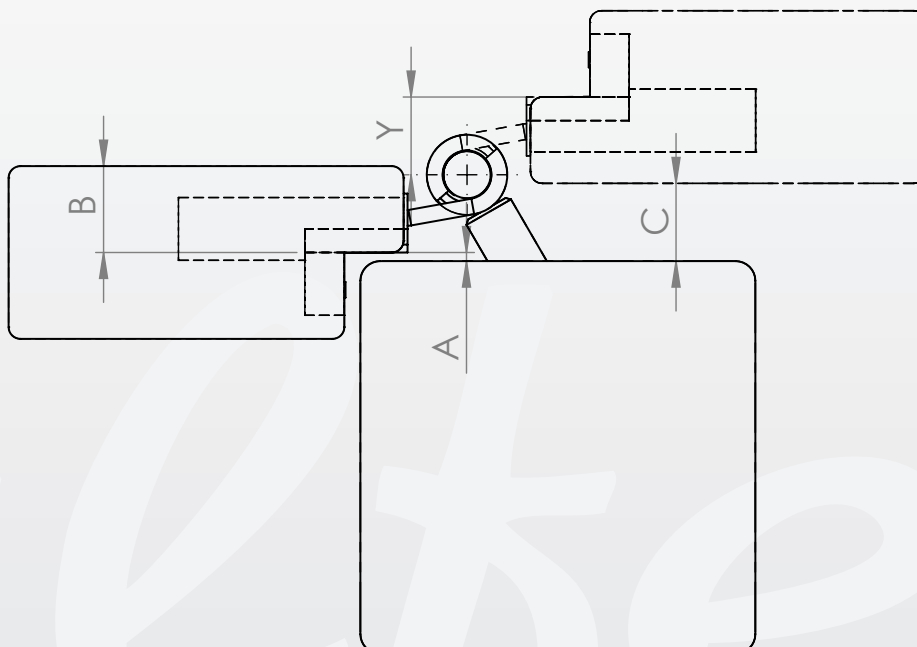
Se volessimo conoscere il valore C è molto facile:

$J = A + Y$ mentre $C = J + Y - B$ che semplificando diventa:

$$C = A + Y + Y - B$$

Consideriamo $A=1$ $B=22$ ed abbiamo scelto una cerniera con $Y=19$

di conseguenza : $C = 1 + 19 + 19 - 22$ $C = 17$



**Cerniere e cardini serie
Tuan , Oregon, Cosmo e Tesi**

FABBRICA FERRAMENTA PER INFISSI
38079 TIONE DI TRENTO | Via fabbrica, 54 | Tel. 0465.321134 | Fax 0465.324091 | info@metalfez.info

Metalfez

Tavola 6

Stabilita la cerniera con $Y=19$ e mantenendo $A=1$ rimane da stabilire J .

Il cardine su piastra deve avere naturalmente il valore $J = 20$

Infatti $J=A+Y$ essendo $J= 1+19$

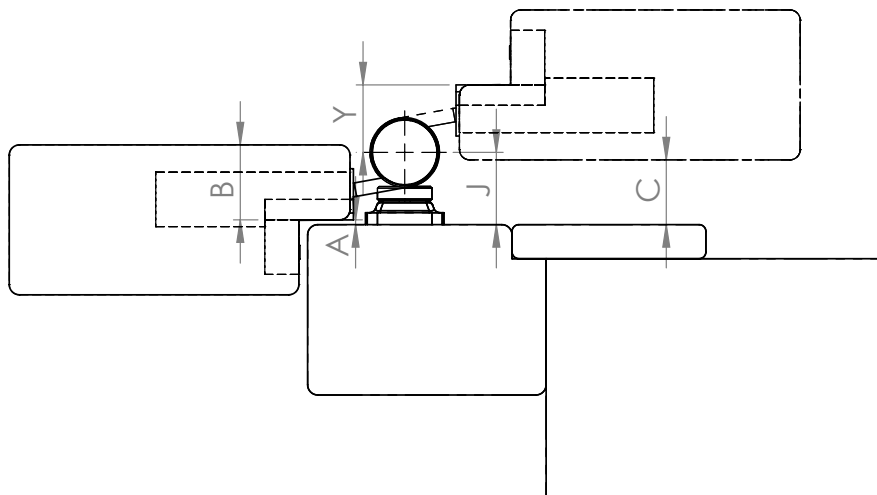


Tavola 7

Per determinare la cerniera da scegliere, dobbiamo calcolare la quota Y .

Ipotizziamo i seguenti dati:

$A=1$ $C=20$ $B=22$ $D=25$

Vedendo il disegno possiamo subito capire:

$D+C+B=(Y \times 2)+A$ ovvero $Y+A=(25+20+22)/2$ che diventa $Y+A=33,5$

Se $Y=32,5$ poiché $A=1$ la scelta cade per una COSMO con $Y=32$

Praticamente in casi come questi il tutto è semplificabile con la formula

$Y=((D+C+B) / 2) - A$

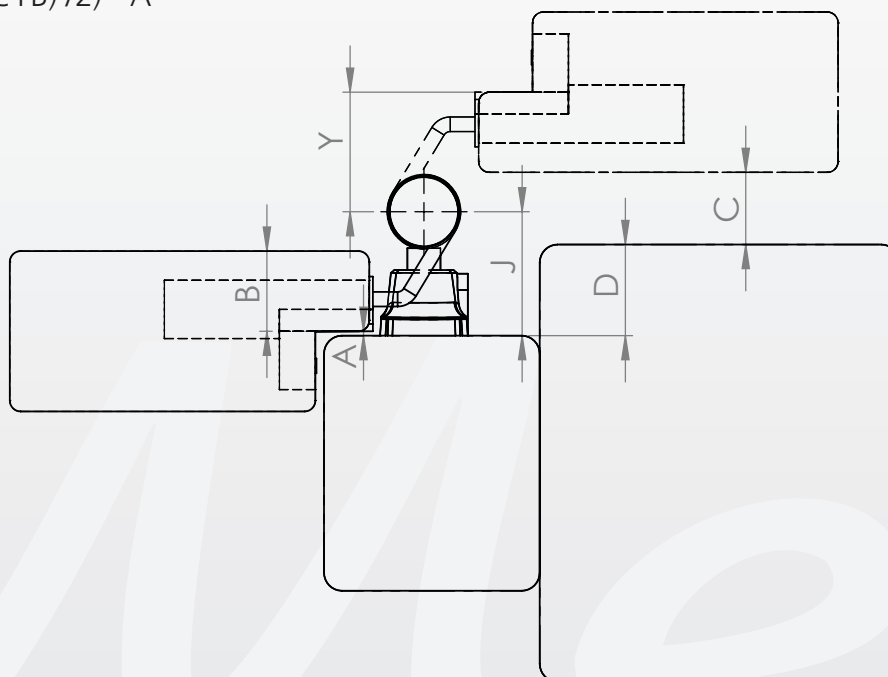


Tavola 8

Un problema tipico nell'applicazione del cappotto è illustrato nella figura a lato.

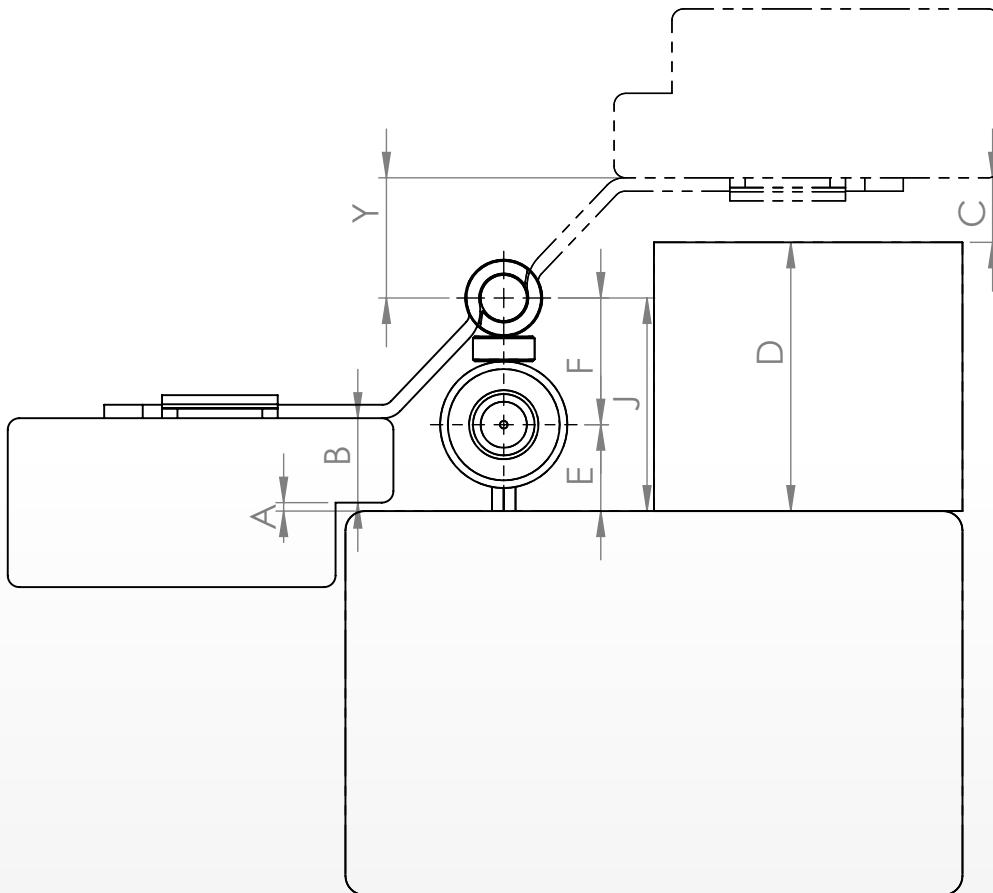
Immaginiamo di avere un cardine cementato non asportabile con interasse $E=23\text{mm}$
Dobbiamo applicare un cappotto con spessore 70mm . La quota C si desidera di 25mm .

$$C+D=(Y \times 2)+B+A \quad \text{ovvero} \quad Y=(C+D-(B+A))/2$$

$$Y=70+25-23/2 \quad Y=36$$

Proseguiamo dicendo: $J=A+B+Y=59$

Se il cardine esistente ha un'interasse di 23mm la soluzione ovvia è quella di montare un
correttore con interasse F di 36mm , infatti: $F=J-E=59-23=36$



**Cerniere e cardini serie
Tuan, Oregon, Cosmo e Tesi**

FABBRICA FERRAMENTA PER INFISSI
38079 TIONE DI TRENTO | Via fabbrica, 54 | Tel. 0465.321134 | Fax 0465.324091 | info@metalfez.info

Metalfez

Tavola 9

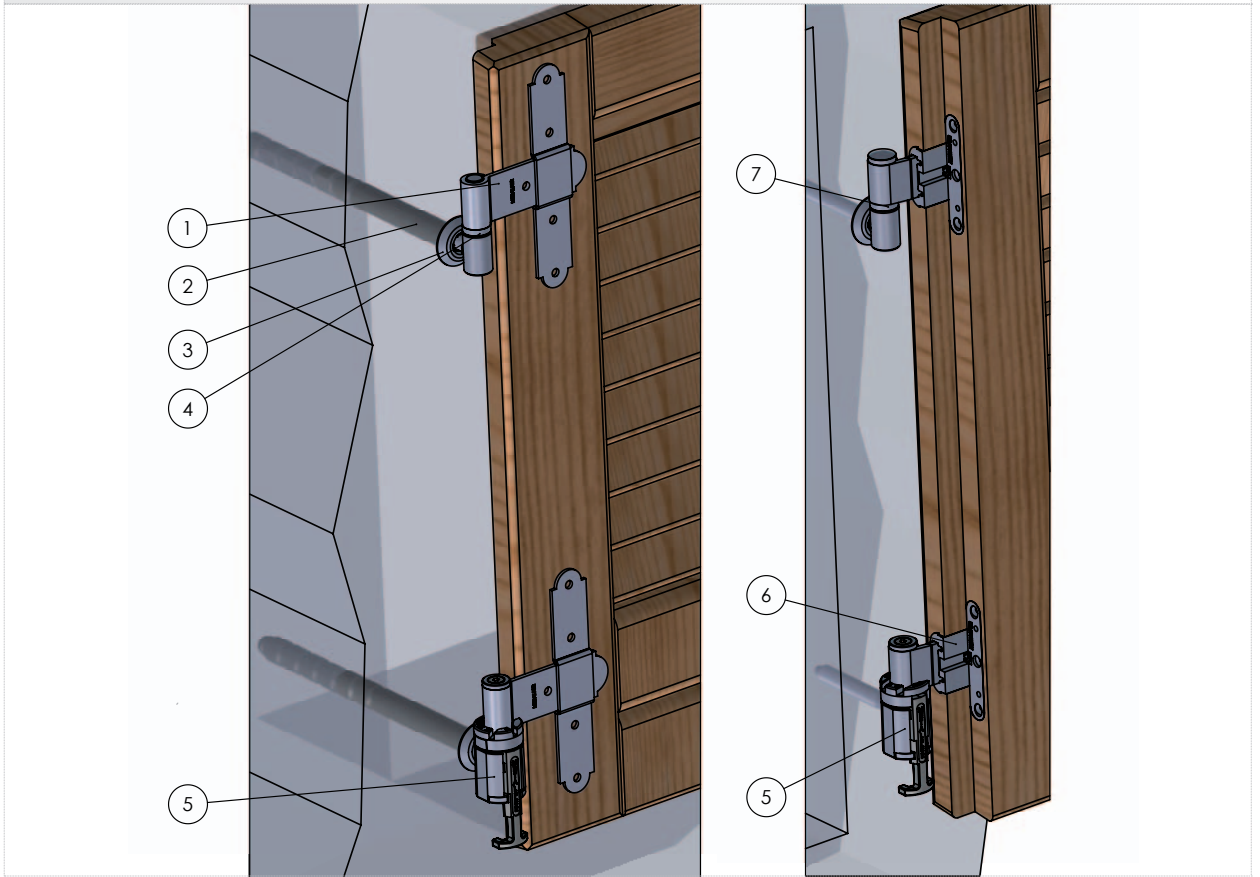


Tavola 10

